

0 299728 060001  
**29-97-28-06**  
(32.1)



**МОСКОВСКИЙ ГОСУДАРСТВЕННЫЙ УНИВЕРСИТЕТ  
имени М.В.ЛОМОНОСОВА**

Вариант 2

Место проведения Москва  
город

**ПИСЬМЕННАЯ РАБОТА**

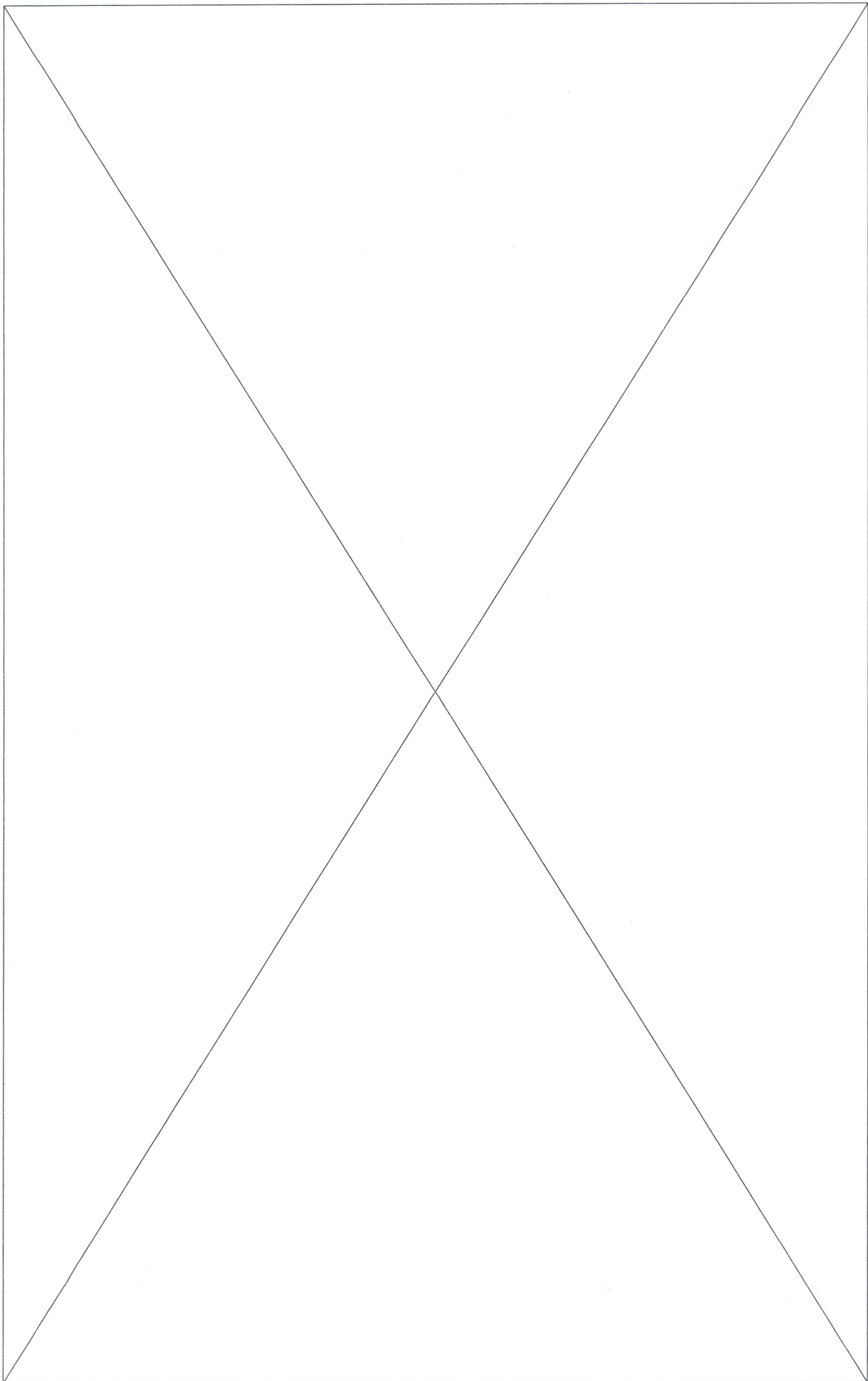
Олимпиада школьников Ломоносов  
наименование олимпиады

по географии  
профиль олимпиады

Ольгана Виктора Вадимовича  
фамилия, имя, отчество участника (в родительном падеже)

Дата  
«04» марта 2023 года

Подпись участника  
В.В.В.



Выполнять задания на титульном листе запрещается!

29-97-28-06  
(32.1)

Чистовик: Часть А

Лед Вологов В.В.  
КМ Рузенин В.А.

1. 54 с.ш. 46' 33"  
90 в.д. 09' 30"

2. ~~538°~~ 1:2000 (линия 2 км)

3. 38° 17' с.ш.; 136° 04' в.д.

4. Москва: UTC+3; Гавана: UTC-6 =>  
9 часов

5. Тип рельефа сформирован в  
результате ледникового оледенения

6. железнодорожный  
автомобильный  
трубопроводный  
морской автомобильный  
трубопроводный  
воздушный  
внутренний водный

7. США, Китай, Россия, Бразилия,  
Индия, Франция

8. На этих месторождениях добыва-  
ют золото

Голдстраик - США,

Мезкадам - Казахстан

Итуймазинское - Россия

9. Кубанская ГАЭС производит  
электроэнергию из возобновляемых источни-  
ков.

ГАЭС - ~~ооо~~



29-97-28-06  
(32.1)

ишетовик II стадия

Юго-Восточная Азия:

- высокая рождаемость и средний уровень смертности
- преобладание молодежи в половозрастной структуре населения

Африка южнее Сахары (Тропическая):

- высокая рождаемость и высокая смертность
- преобладание детей и подростков в половозрастной структуре населения

Латиноамериканская Америка: III стадия

- средний уровень рождаемости и средний уровень смертности
- преобладание молодежи и людей среднего возраста в половозрастной структуре (от 60% до 70-80%)

### Часть В

1. Республика Намибия, Виланджук
2. В 1990 году от ЮАР
3. Граничащие государства: ЮАР, Ангола, Ботсвана, Зимбабве, Замбия; южная граница проходит по реке Лимпопо
4. Уникальность этого места заключается

12

2

2

4

ся в

шметелик

5. Дашная территория занята цветущей Намиб. Формированию здесь цветочных способствовали холодное Бенгельское течение, расположенные вблизи тропика Козерога (тропический климатический пояс).

6. <sup>Видные</sup> <sup>палеогеографич.</sup> Сухость, редкие выпадение осадков, холодные и сухие воздушные массы с Атлантического океана <sup>обеспечивают</sup> вам нехорошей репутации почти берега. Еще и резкие перепады дневной и ночной температур тоже сыграли роль.

7. Аймаз: Россия, США, Ботсвана, Мексика,

8. Потому что минералы на побережье более шетив, так как они ~~не~~ испытывают выщелачивания. Горных пород в меньшей степени, чем добываются ~~на~~ в глубине территории, где находится Ботсванское плоскогорье, и местами в целом выщелачиваются.

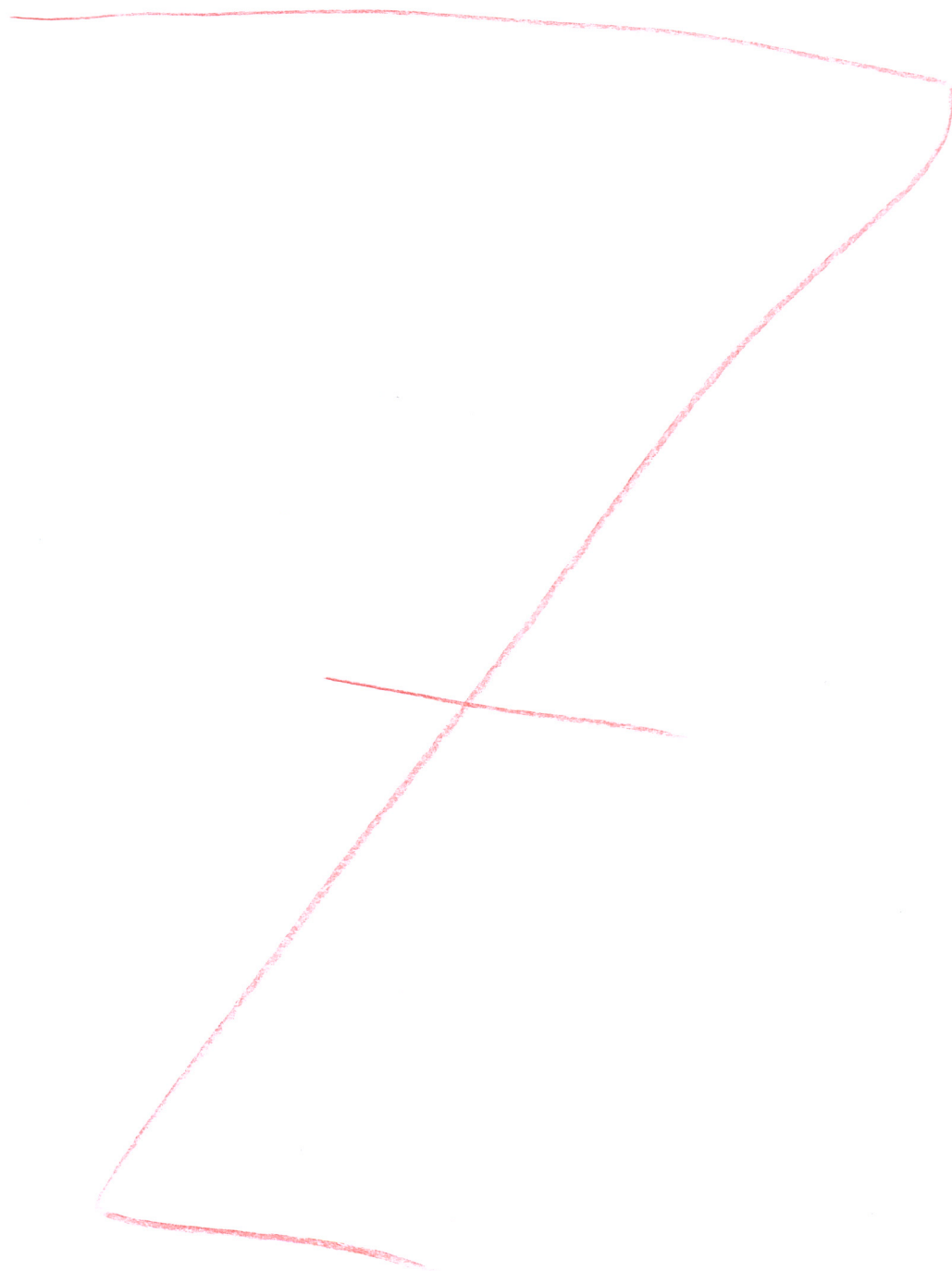
9. Оказано повышенное внимание занятием добывающей промышленности, которая имеет тенденцию добыча минералов.

10. В структуре хозяйства преобла

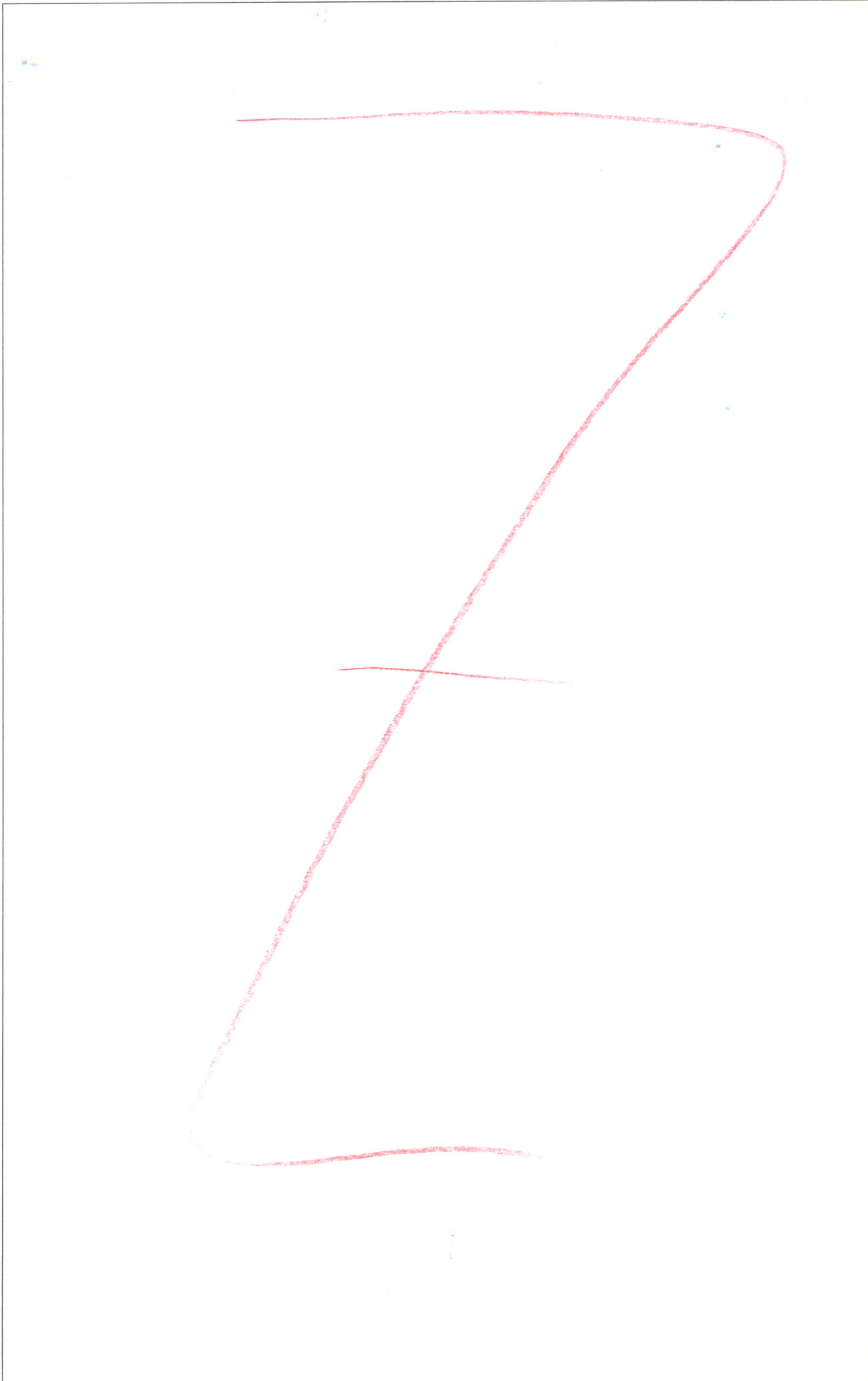
29-97-28-06

(32.1)

дает доброту корових пород, а не доброту  
коров и коза или сельское хозяйство,  
~~как в других странах Африки~~  
в отличие от других стран тропичес-  
кой Африки.



ЛИСТ-ВКЛАДЫШ



Подписывать лист-вкладыш запрещается! Писать на полях листа-вкладыша запрещается!



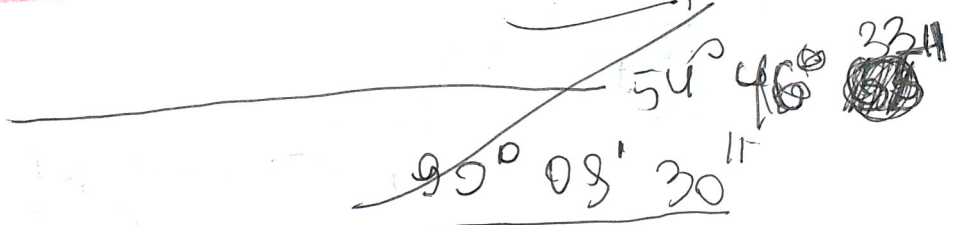
меридиан:

часть 2: 2а, 3а, 51; 2б, 42,

~~а Индия 2,34~~ ~~Индия~~  
 б Япония 1,48  
 в Канада 1,56  
 г ~~Канада~~ 1,38



Восточная Азия,  
Африка;  
~~Индия~~



2.



Москва 37°  
 Казань 21°  
 Ленинград  
 $1200$   
 $150 = 1200$   
 $1 = 1200$   
 $60 = 2$   $10$   
 $1:2$   
 $1:2000$

$1. 38^{\circ} 17' \text{ с. ш.}$   
 $180^{\circ} - 42^{\circ} 56' = 136^{\circ} 04'$

