



**МОСКОВСКИЙ ГОСУДАРСТВЕННЫЙ УНИВЕРСИТЕТ
имени М.В.ЛОМОНОСОВА**

Вариант 2

Место проведения Москва
город

ПИСЬМЕННАЯ РАБОТА

Олимпиада школьников Ломоносов
наименование олимпиады

по психологии
профиль олимпиады

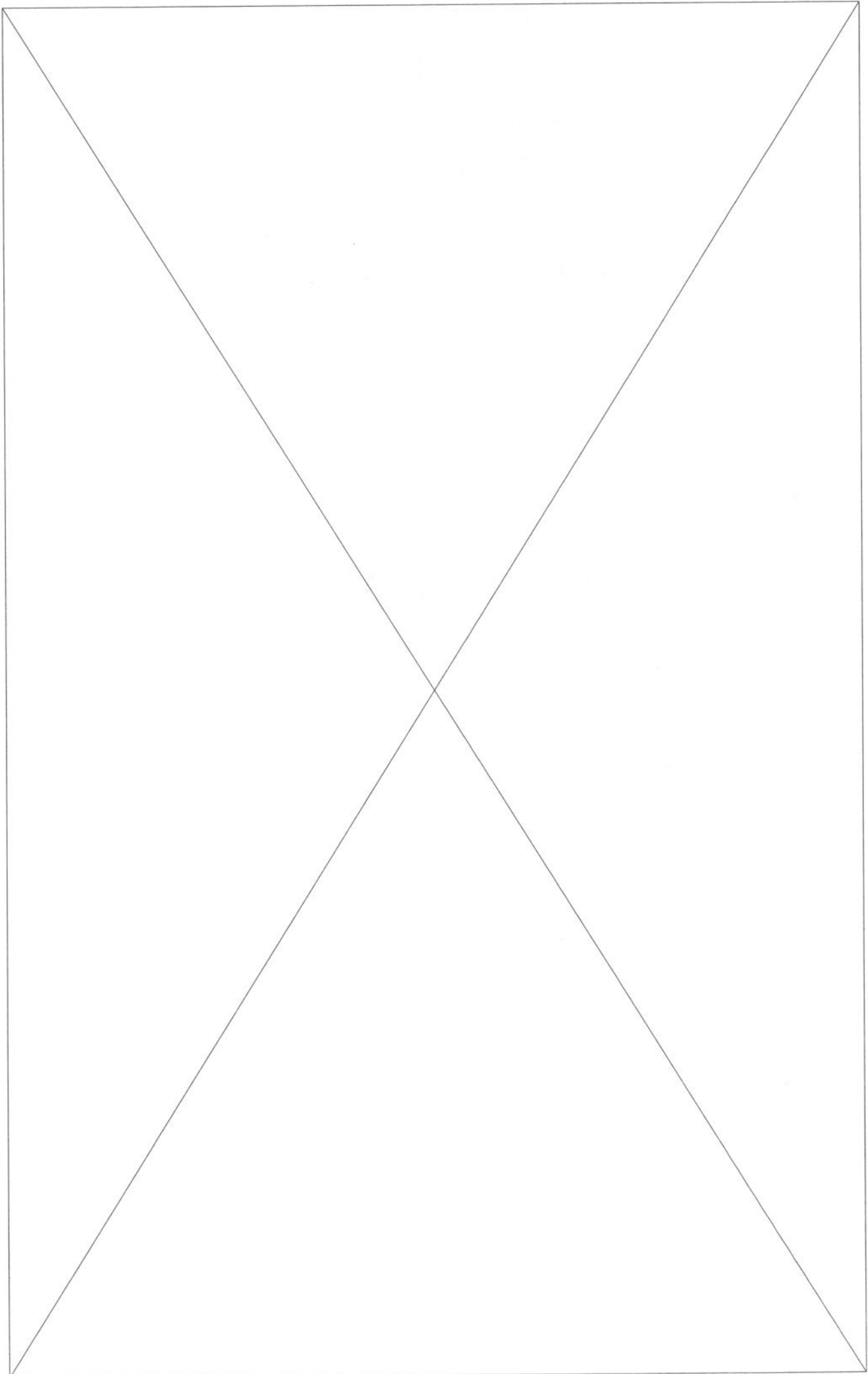
Шаниковова Сярина Михайловна
фамилия, имя, отчество участника (в родительном падеже)

Выход: 13:07 - 13:12

+ 1 пункт

Дата
«18» Февраль 2023 года

Подпись участника
[Signature]



Выполнять задания на титульном листе запрещается!

63-68-05-78
(578)Задача №1

Пусть скорость тракториста x км/ч

тогда

скорость студента $3x$ км/ч

скорость доцента $4x$ км/ч

Доцент поехал к началу тракториста, значит он поехал 100 м против движения тракториста. Скорость его за весь путь (200 м) составила

$$4x - x + 4x = 7x \text{ км/ч}$$

Студент поехал к началу концы тракториста, значит поехал $S - 100$ м по ходу движения тракториста. Скорость его за весь путь ($2(S - 100)$) составила $3x + x + 3x = 7x$

Из задачи известно, что доцент и студент потратили на путь одинаковое кол-во времени.

т.к. их скорости за весь путь равны ($7x = 7x$) и время отправки и прибытия тоже равны, то из формулы $S = \frac{v}{t}$ получаем, что расстояние проехали тоже равное. Скорость расстояние от точки отрыва до конца тракториста составило 100 м

Ответ: 100 м

задание №2


- африканский слон - ходотыи
 признак - ходот (удлиненная верхняя губа)
- камчатский - китобразные
 признак - видоизмененные зубы для
 удобного питания планктоном
- мангуст обыкновенный (серый)
 признак - удлиненная ^{узкая} челюсть, чтобы легче
 достать ватку пропитанную изюмом/цукатами и т.п.
- нерпа кольчатая - хищные
 признак - сильные лапы и когти острые когти, чтобы
 доставать ее пропитание с помощью камней
 (использовать их как инструмент для
 раскола) или ловить и разрывая раку
- ондатра - грызуны
 признак - передние зубы удлинены для
 удобного потребления в пищу злаковых,
 орехов и т.п.
- рыжая бегемотица - рукокрылые
 признак - руки представлены в виде крыльев,
 что позволяет с помощью них не только летать
 летать или добывать, но и передвигаться
 по воздуху
- человек разветвленный - примат
 признак - ~~отражение~~ лапы большой палец
 отделился, что позволяет обхватывать предметы,
 уяшноехождение (у человека)

задание №3

- 1) уделять внимание внешней и внутренней мотивации сотрудников для повышения работоспособности
- внешнюю мотивацию можно обеспечить следующим образом: сделать собрание всех сотрудников, выслушать их предложения, идеи, пожелания и т.п. и обсудить перспективы контракта и заработной платы сотрудников
 - внутреннюю мотивацию обеспечивают совместные выезды, личные разговоры (например начальник отдела со своими подчиненными) о происходящей ситуации, выяснить что именно мотивирует сотрудника и по возможности создать комфортные условия, чтобы сотрудник не находился в ситуации стресса, неопределенности и неоптимизма
- 2) так же одним из вариантов в мотивации стать автономными видом работы. Когда сотруднику или начальнику отдела дается задача и deadline, дальше сотрудник (или начальник отдела) самостоятельно решает как и где выполнять работу. Он может выполнять работу дома или в офисе, делать полностью самостоятельно или распределить обязанности.


②

всенадность характера для языков,
медвежьих, некоторые нарисованные,
прищипы



③

особенности строения и развития

- живорождение
 - орган плацента
 - развитие желез внешней секреции
 - четырёхкамерное сердце
 - забота о потомстве
 - кормление молоком
 - хорошо развита нервная система
 - развита кора больших полушарий
 - формирование эмбриона внутри тела матери
- 

его пошву закончили тревожные мысли, которые не дают покоя и ~~в~~ вешние вопросы ответа на которые Воцев не знает, тем самым его эмоциональное состояние становится только хуже и пошвен не он в мире или все без него. Благополучно обидеться ^{лучше среди производителей}

Уходе в медитативное состояние Воцев каждый раз пытается найти смысл жизни и душевный смысл, ведь именно ответы на эти вопросы вытаскивают его из ~~водовороты~~ потока ^{некачественной} жизни, которое он не может даже доверять. Воцев не получает удовольствия от своей работы, считает свой труд не мужским и лишь средством для существования и защиты своего мужского труда.

~~Таким образом эмоциональное состояние Воцева крайне плохое и причиной тому стало потеря последней энергии в его жизни.~~

Воцев не уверен в себе своей жизни и не видит в ней смысла, что приводит ~~к~~ ~~лихоша~~ не только к плохому моральному состоянию, но и физическому. Для своего душевного равновесия и хорошего физического состояния ему очень важно знать о устройстве мира, куда конкретно надо

ЛИСТ-ВКЛАДЫШ

стремиться и в нём состоит душевный
смысл, ведь это становится его опорой
жизни и смыслом для существования
"Он поучетвовав соимение в своей
жизни и слабость тма без чистины"

Таким образом эмоциональное состояние
Божева с каждым разом становится только
хуже и при этом стало потеря
последней опоры в его жизни

(если его не было) это поможет сотрудникам справиться с ситуацией стресса

5) Обсуждение перспектив, ~~и карьерного~~ карьерного и личностного роста каждого сотрудника ~~на~~ в компании

6) соблюдать точный режим график рабочих часов и выходных, чтобы сотрудники не переутомлялись на работе и их физическое состояние было в норме

задание 4

1) Психологическое содержание термина конфликта между Волевым и представителем заводского комитета является различие отношения к работе и разные жизненные ценности.

Волев является эмоциональным человеком, для него в первую очередь важен душевный комфорт, манера жизни и размеренность. У него "я думаю о манере жизни", "о душевного комфорта".
Представитель же производителем.

В то время как для представителя заводского комитета важно качество и соблюдение правил производства. Заводе на данный момент необходимо обогнать конкурентов работоспособность сотрудников и отвечать за производительность, поэтому для них ценности

Данный способ позволит создать уютный и комфортный микроклимат в отделах и/или для каждого сотрудника

3) Если рассмотрим ситуацию в каждом отделе

- научная лаборатория

Можно приобрести новое оборудование и курсы обучения. По началу это негативно скажется на экономике компании, но в последствии выведет ее на новый уровень и позволит создать новую эксклюзивную продукцию или, как минимум, повысить уровень износостойких средств (дерево, металл)

- производство

с появлением новой продукции, на производстве полагаться на старую технику (если старая не подходит для нового продукта). Сократить кол-во производимой продукции и поднять цену.

По правилу обратных зависимостей: чем меньше кол-во эксклюзивного продукта, тем выше на него цена и спрос

- отдел распространения

увеличить территорию продаж (новые точки), улучшить качество и кол-во рекламы

4) еще одним решением неопределенности и стресса у сотрудников — взять нового человека на должность психолога

Черновик

- развитие тезис внешней секреции
- творческие
- четыре фактора сердце

психологическое содержание конфликта между Вошевой и представителем заводского комитета является различие взглядов на отношение к ~~работе~~ и к творческим процессам. Для Вошева Вошев является эмоцией самым человеком, который сердцем, окруженными творческими процессами, которые в первую очередь ватен душевные силы и творческие способности, а не физические силы. "он душевного смысла увеличивается от производительности".

В то время как для представителя заводского комитета важно качество, скорость ^{производства} производства. Забота на данной должности ^{образует} состоит в том, чтобы обеспечить работоспособность сотрудников и обеспечить за процветание производительности, поэтому для них ценности Вошева являются второстепенными.

Воцьева обвиняются во второстепенности
 «Администрация говорит, что ты стоишь в
 душной среде производства», «завод
 работает по готовому плану»

2) признаки эмоционального состояния
 Воцьева обвиняется в возмущении с работы,
 когда ему давали ему уверенность где
 существование, но не ему + «Роботалось
 понятие своё будущее, ведь ~~его~~ опоры
~~несостоятельно~~ регулярного ухода
 у него уже нет, а душевные силы он
 всё ещё не обрёл»

Эмоциональное состояние Воцьева может
 угрожать на возможную дисфункцию.

Случайные моменты «человек работает в
 условиях усталости и расставаться с собой»,
 желание забыть в алкоголь «дождь до
 тьмы», Воцьев погружен себе в
 гнетущую атмосферу, ~~идеи~~ и виден вокруг
 исключит ель по шраму
 «слушать разные грустные звуки и шуметь
 сердцем», он находит душевный покой
 в ~~плана~~ «невидимых людях, предавших его
 забвению своего несчастья»
 «и Воцьеву стало лучше и легче среди них».

(список вкладыш)

Черновик
 пусть скорость трактора x км/ч
 скорость доцента $4x$
 скорость студента $3x$

$$S = \frac{v}{t} \cdot t$$



200 м за $7x$ км/ч

$$4x - x + 4x = 7x$$

$2(S-100)$ за $7x$ км/ч

$$v = 7x$$

$$S = 100$$

$$4x - x + 4x = 3x + x + 3x$$

$$\cancel{2(S-100)} = 200$$

$$7x = 7x$$

$$\cancel{2S - 200} = 200$$

$$7x = 200$$

$$t = \frac{v}{S}$$

$$x = \frac{100}{7}$$

$$\frac{4x - x + 4x}{200} = \frac{3x + x + 3x}{2(S-100)}$$

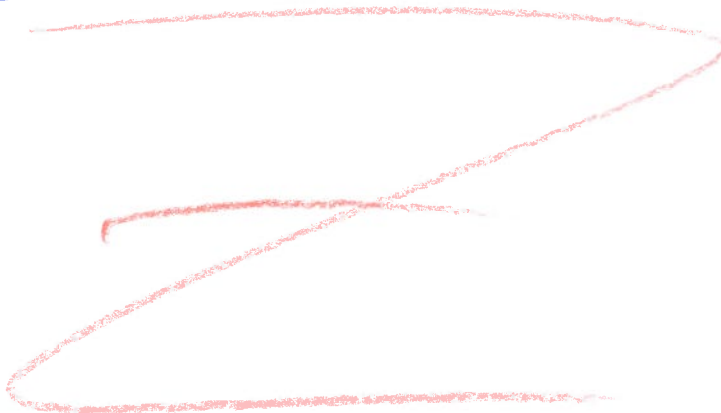
~~т~~

$$200(3x + x + 3x) = 2(S-100)(4x - x + 4x)$$

$$\cancel{1400x} = \cancel{14S - 200}$$

рассмотрим
 китобразные

окатра - трауны



черновик

вернутся кнопочные кешеты, пошинутсье
 ирорами и кошаши аио тейт
 бвотч на небыи рыиок, повасетса
 резултатейт фудга у софудашков



$$\begin{array}{r} 200 \overline{) 8} \\ -16 \\ \hline 40 \\ -40 \\ \hline 0 \end{array}$$

$$= \frac{200}{8} = \frac{100}{4} = 25$$

шутъ скоростъ граволато ра х м/с = $\frac{2500}{100} = 25$
 тогда скоростъ доцента ~~4x~~ $4x$
 скоростъ студента ~~3x~~ $3x$

$$\left(\frac{x}{4} - x\right) + \left(\frac{x}{4} + x\right) = 200 \text{ м}$$

$$\frac{x}{4} + \frac{x}{4} + x - x = 200$$

$$\frac{x}{2} = 200$$

~~$$x = 400$$~~

~~$$x = 2$$~~

~~$$\frac{x}{4} - x = 100$$~~

~~$$\frac{x - 4x}{4} = 100 \quad | \cdot 4$$~~

~~$$4(x - 4x) = 400$$~~

~~$$4x - 16x = 400$$~~

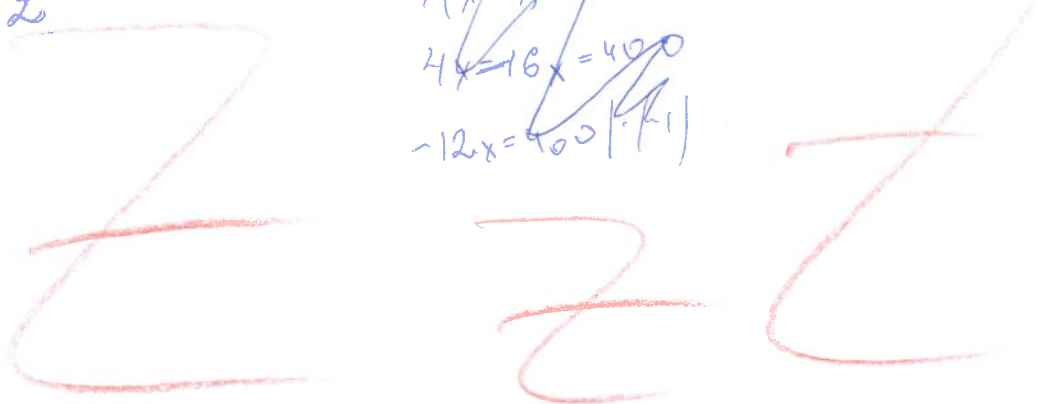
~~$$-12x = 400 \quad | \cdot (-1)$$~~

$$(4x - x) + (4x + x) = 200$$

$$3x + 5x = 200$$

$$8x = 200 \quad | : 8$$

$$x = 25$$



Черновик
 в какой-то мере где лучше выполнять
 (дома или в офисе) самому делать
 или расписать методички
 и т.д. Это создаст путаницу
 и неясности для каждого
 сотрудника или отдела.
 где научная работа или можно
 проводить работу по делу ваше
 и курсы обучения, по нашему
 это много скажется на экономике
 компании, но в последствие выведет ее
 на новый уровень, что ведет к
ключевых компетенций, позволит
 войти на новый рынок с эксклюзивной
 продукцией и как следствие повысить
 продажи. С появлением новых
 эксклюзивных продуктов на производстве
 пока идет новая техника ^{подходит}
 (если ситуация не ^{подходит} для
 нового продукта), а компания кол-во
 производимой продукции и подкаты
 цены. По правилам зависящих
 от цены или цены эксклюзивного
 продукта, тем выше на него цена и спрос.
 В отделе распродать можно
 выполнить распространить на более широкий
 спектр. Таким образом повысить внутреннюю и
 внешнюю мотивацию сотрудников, благодаря
 ей и новым изменениям

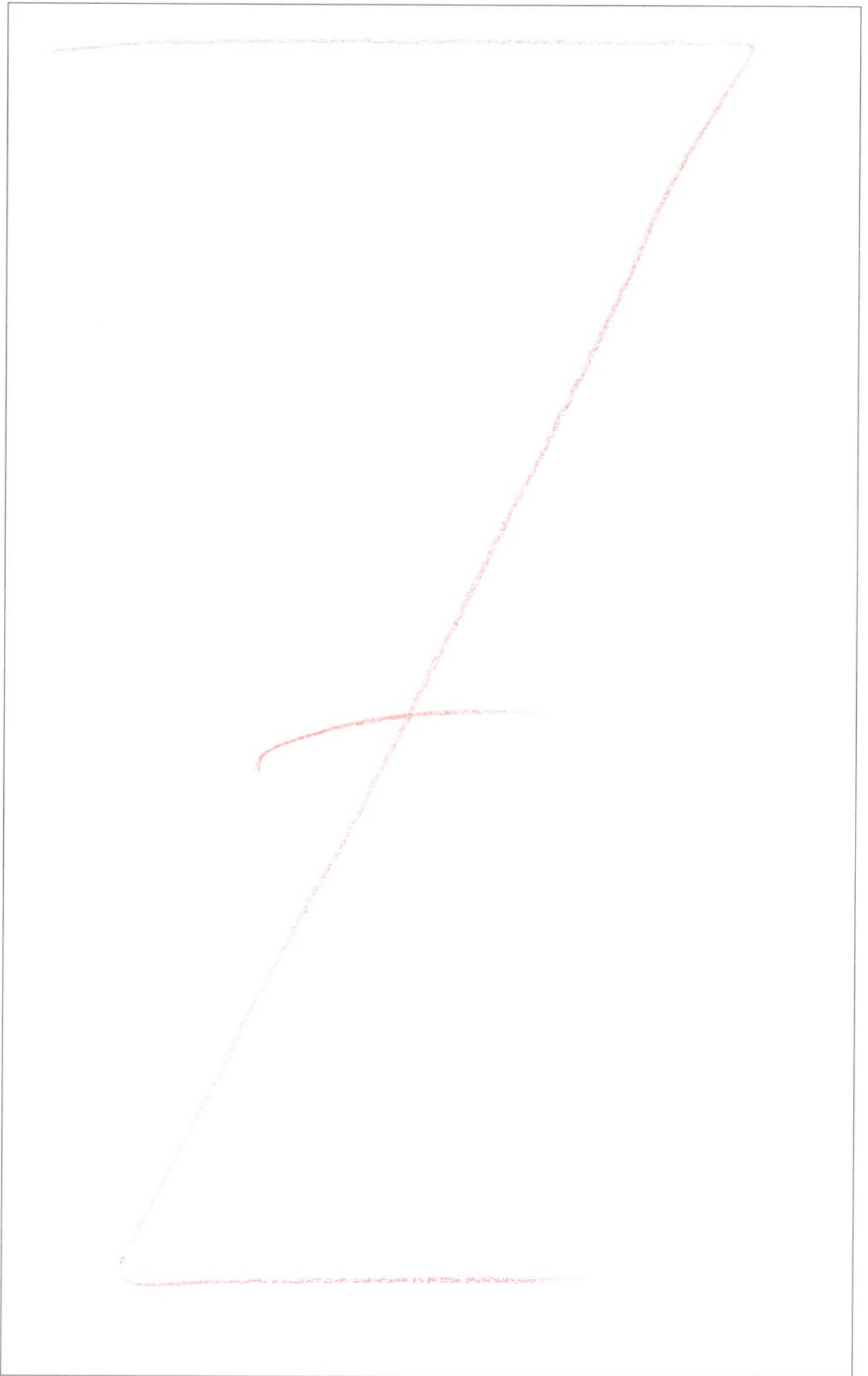
ЧЕРНОВИК

23

внешней и внутренней мой чванно
 едноту уделять внимание внешне
 и внутренне мой чванно
 соей функции, чтобы повысить функционал
 работу, что приводит к
 новому уровню и перейти к (уче)
 внешнею мою чванно можно
 себе неять совмещать мои возданы,
 функционал о перспективах работы и
 как сделать все функционал
 соей функции. Проводить собрания с
 присутствием и слушать предложения
 соей функции. Внутренне мой чванно
 можно проводить мои
 разговорам. Написать, чтобы нагальники
 отделить по форме с подшивкой
 о произошедшей ситуации, введем,
 что мне надо мою работу на работу
 работать и по возможности создать
 условия.
 Благоприятные условия
 Елизавета из вариантов - еволюционные
 вид работы. Когда на работу
 сотрудничать или на работу и
 отделить учета задача и решение
 отношения и дальше сотрудничать (нагальник
 отделить) сам решать в каких условиях

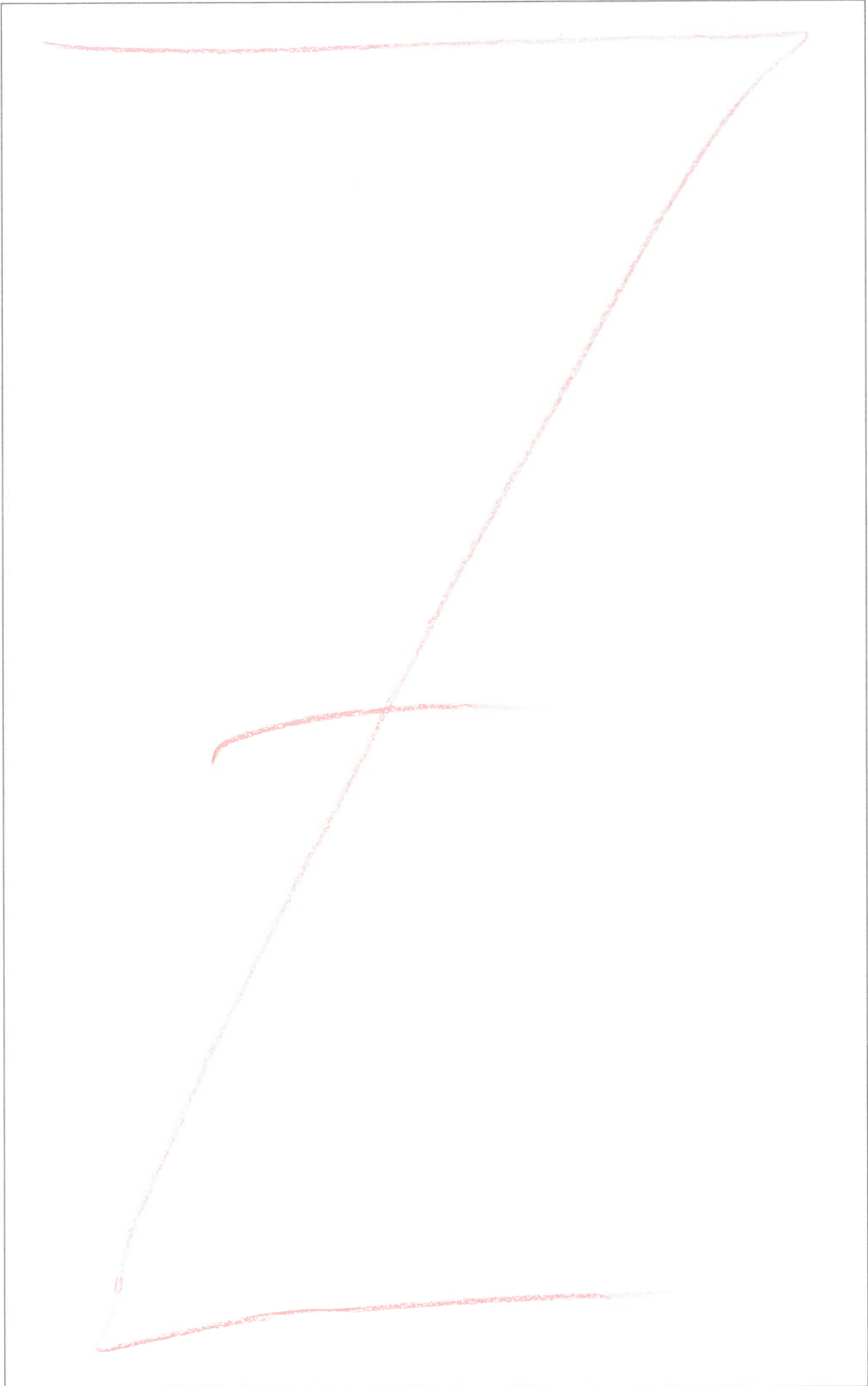
80 (Kochergin)
 2 10
 1 20
 3 25
 4 25
 (Kochergin)
 (Kochergin)
 (Kochergin)

ЛИСТ-ВКЛАДЫШ

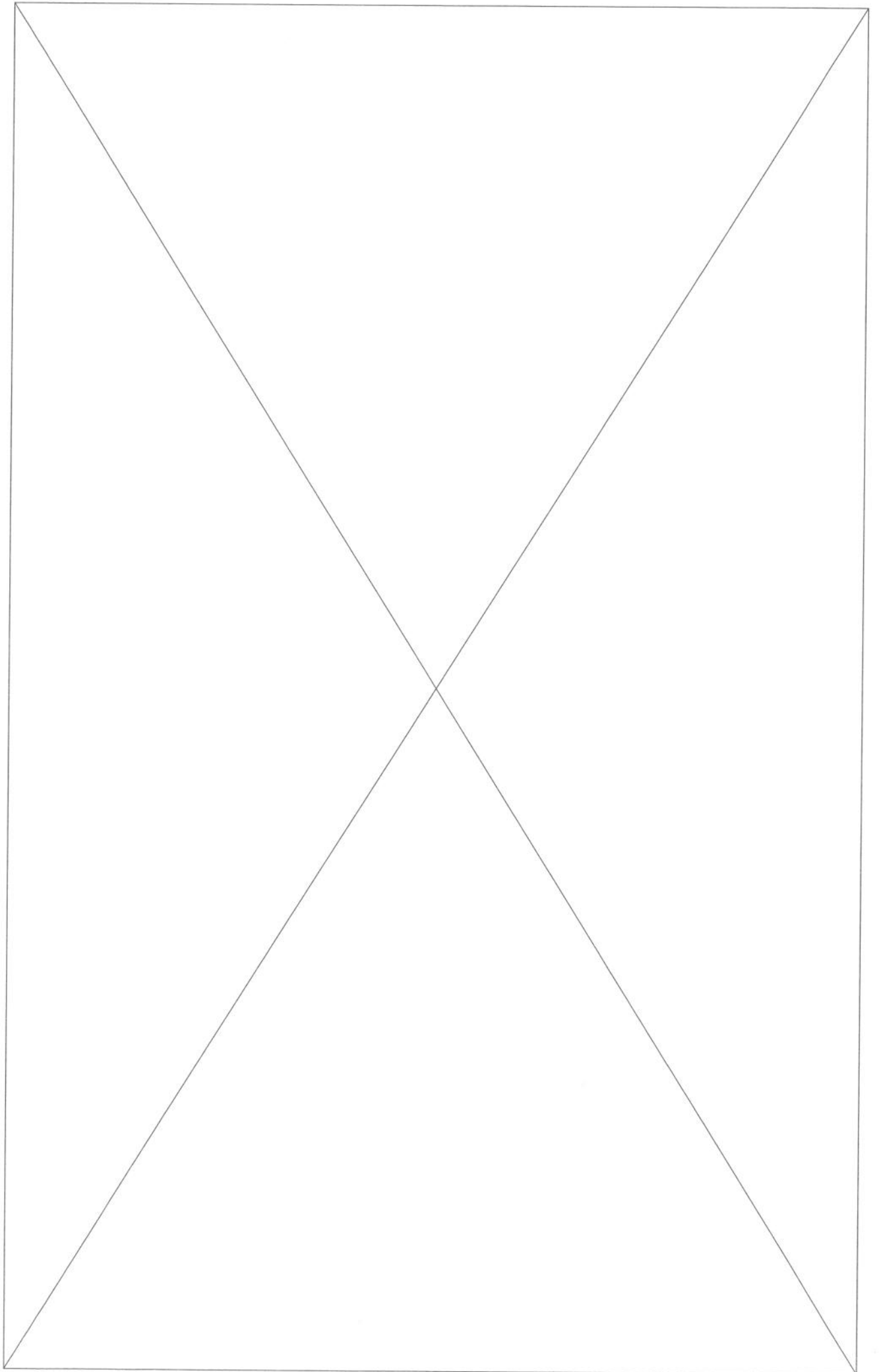


Подписывать лист-вкладыш запрещено! Писать на полях листа-вкладыша запрещено!

ЛИСТ-ВКЛАДЫШ



Подписывать лист-вкладыш запрещено! Писать на полях листа-вкладыша запрещено!



Выполнять задания на титульном листе запрещается!

