



0 702561 130003

70-25-61-13

(91.2)



**МОСКОВСКИЙ ГОСУДАРСТВЕННЫЙ УНИВЕРСИТЕТ
имени М.В.ЛОМОНОСОВА**

Вариант 7

Место проведения Москва
город

ПИСЬМЕННАЯ РАБОТА

Олимпиада школьников Ломоносова
наименование олимпиады

по работе с текстом
профиль олимпиады

Пукмакова Елена Сергеевна
фамилия, имя, отчество участника (в родительном падеже)

Дата

«30» марта 2024 года

Подпись участника

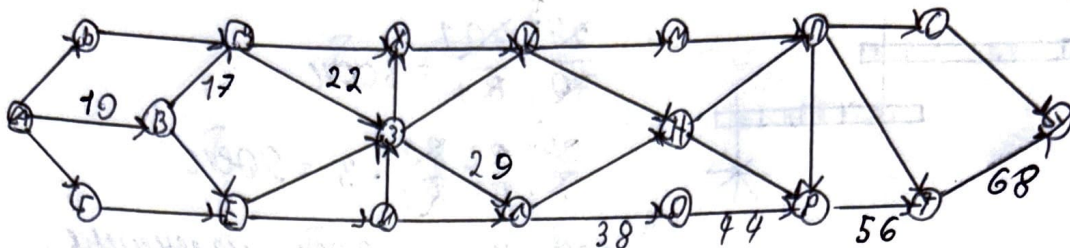
Елена

70-25-61-13
(91.2)

лист с решением.

N^o 1.

26



Ответ: A168C.

б) A-B-D-E-F-G-H-I

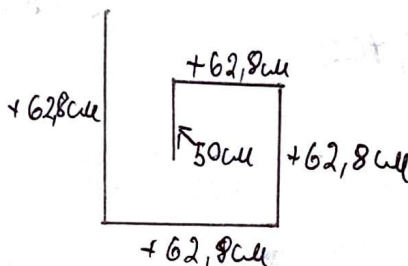
N^o 2

Ответ: 13467.

- 1-ложь 4-ложь 7-ложь
- 2-правда 5-правда 8-правда
- 3-ложь 6-ложь 9-правда.

N^o 3

Дано:
d = 10 см
r = 5 см
e = 31,4 см
20r = 62,8 см



- 1) 50 + 62,8 = 112,8 см - I шаг.
- 2) 112,8 + 62,8 = 175,6 см - II шаг.
- 3) 175,6 + 62,8 = 238,4 см - III шаг.
- 4) 238,4 + 62,8 = 301,2 см - IV шаг.
- 5) 50 + 112,8 + 175,6 + 238,4 + 301,2 = 878 см

Ответ: 878 см.

N^o 4.

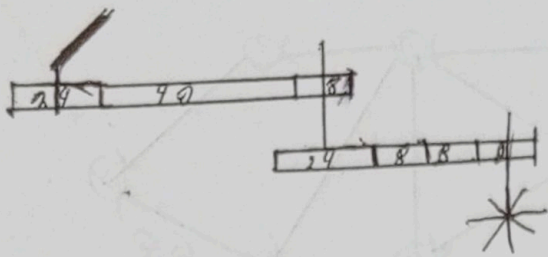
Дано:
d = 60 см = 6 см
r = 3 см
e = 18,84 см

$$1) \frac{40}{40} \cdot \frac{40}{24} \cdot \frac{24}{24} \cdot \frac{24}{24} \cdot \frac{8}{8} \cdot \frac{8}{8} \cdot \frac{15}{3} = 50 \text{ д/с}$$

- 2) 270 : 2 = 135° (за 1 шаг)
- 3) 135 · 24 = 3240° (за все время)
- 4) 3240° : 360 = 9 (шагов)
- 5) ~~9 · 169,562~~ + 9 · 18,84 = 169,562 + 170 см

Ответ: 170 см.

лист с решением.



N²⁵.

$$\frac{24^3}{40} \cdot \frac{40}{81} = 300 \text{ кг}$$

$$\frac{24^3}{81} \cdot \frac{81}{81} \cdot 3 = 900 \text{ кг}$$

100 кг груза = 900 кг. цельный,
 600 кг груза = 900 кг. цельный
 200 кг груза = 300 кг. цельный

Ответ: 200 кг.

(+) 10

N⁰⁶.

$$KE - \frac{1}{3} HE \Rightarrow KE \cdot 3 = HE$$

$$KE = 78,5 \text{ см} \quad HE = 235,5 \text{ см}$$

$$HK = 157 \text{ см}$$

$$\text{①} = 235,5 : 5 = 47,1 \text{ см}$$

Ответ: $\approx 1303 \text{ см}$

(+) 8

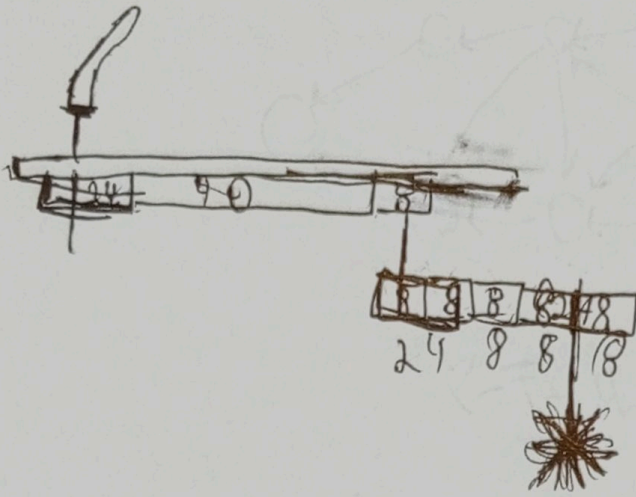
$$235,5 - 3 = 706,5$$

$$157 - 3 = 471$$

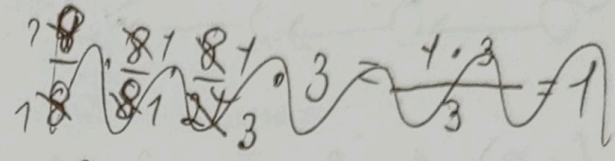
$$706,5 + 471 + 78,5 + 47,1 = 1303,1 \approx 1303 \text{ см}$$

черновик

№ 5



$$\frac{24^3}{40} \cdot \frac{40^1}{8 \cdot 1} = \frac{3}{7} = 3 \text{ об/с.}$$



$$\frac{24^3}{8 \cdot 1} \cdot \frac{8^1 \cdot 8^1}{8 \cdot 1} \cdot 3 = \frac{3 \cdot 3}{7} = 9 \text{ об/с. (мельница)}$$

9 об/с = 1 об/с = 60 об/мин
мельн. макс.

3 об/с = 20 об/мин.

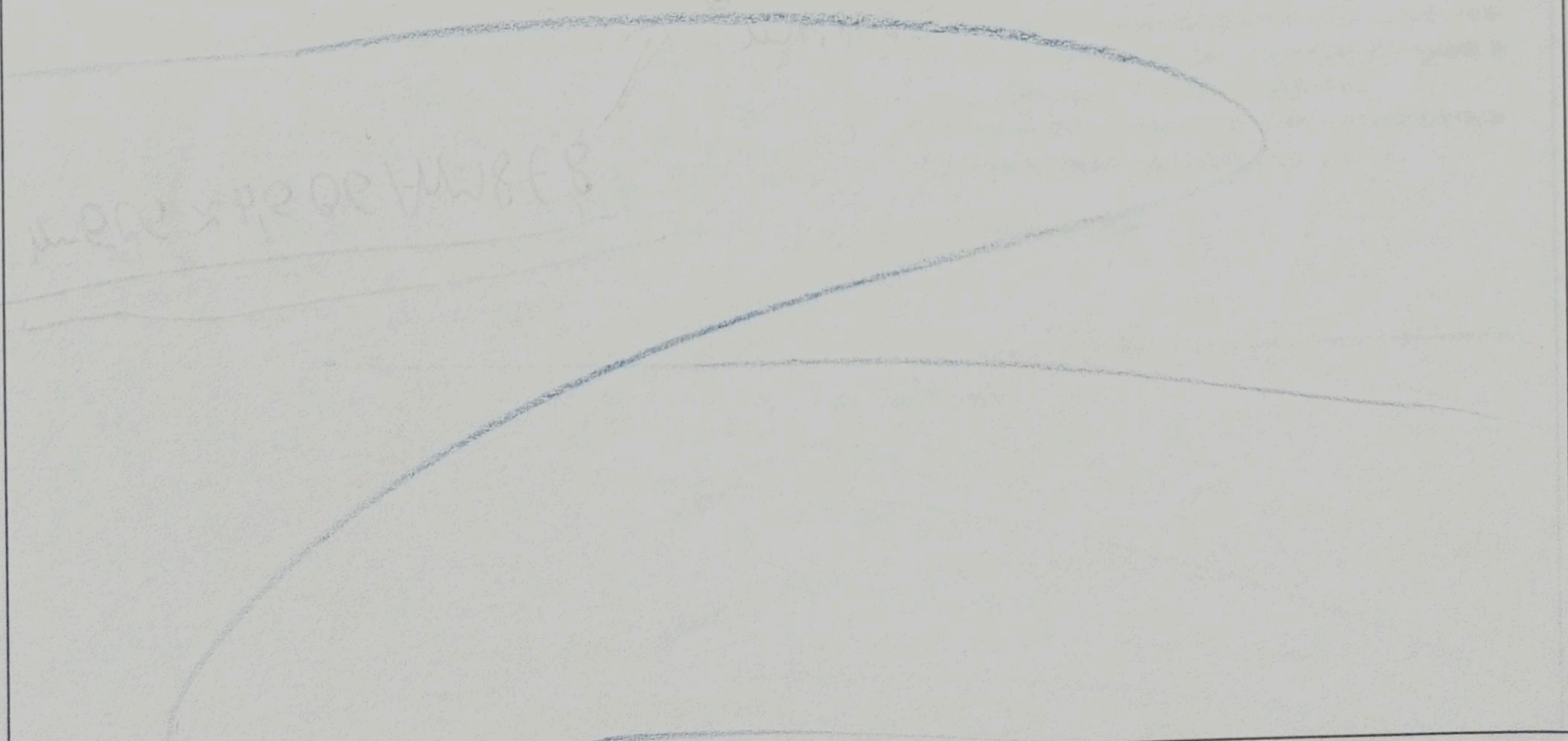
№ 4

$d = 60 \text{ мм} = 6 \text{ см} / \pi = 3 \text{ см}$

$l = 18,84 \text{ см}$

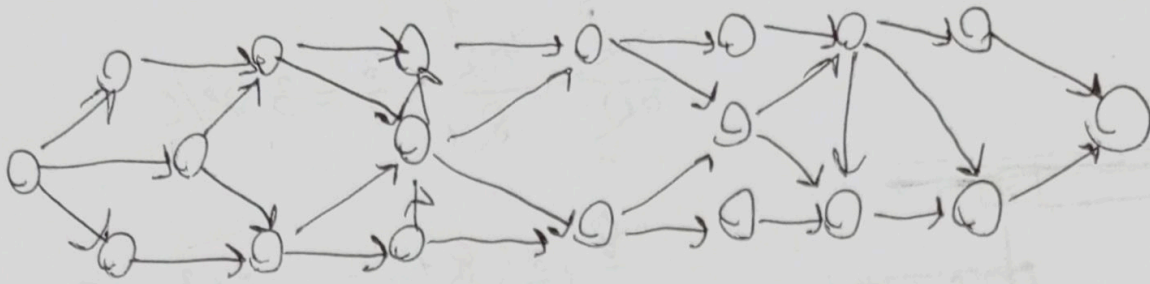
$$\frac{40^7}{40 \cdot 1} \cdot \frac{40^5}{24 \cdot 3} \cdot \frac{24^7}{24 \cdot 1} \cdot \frac{24^3}{8 \cdot 1} \cdot \frac{8^1}{8 \cdot 1} \cdot \frac{8^1}{8 \cdot 1} = \frac{15}{3} = 5 \text{ об/с.}$$

35,325
169,56 ≈ 170 см.



чертежник.

№1.



(68) A - B - M - 3 - A - D - P - F - Y

№2

- 1 - левый
- 2 - правый
- 3 - левый
- 4 - левый
- 5 - правый

- 6 - левый
- 7 - левый
- 8 - правый
- 9 - правый

13467

№3

$d = 10 \text{ см} / 7 = 5 \text{ см}$

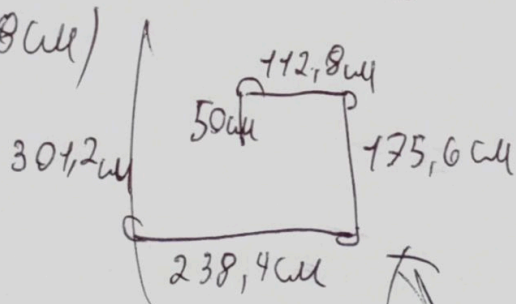
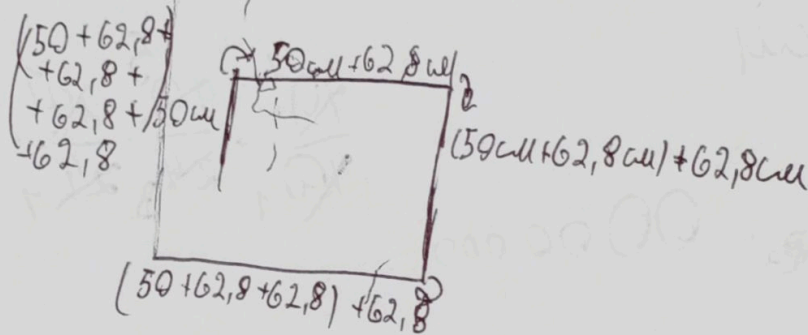
5 отрезков

1 - 50 см

каждый сексу,

отрезок не $\geq (62,8 \text{ см})$

$e = 31,4 \text{ см}$



$878 \text{ см} / 909,4 \approx 966 \text{ см}$