



87-00-77-71
(112.15)



МОСКОВСКИЙ ГОСУДАРСТВЕННЫЙ УНИВЕРСИТЕТ имени М.В.ЛОМОНОСОВА

Вариант _____

Место проведения Москва
город

ПИСЬМЕННАЯ РАБОТА

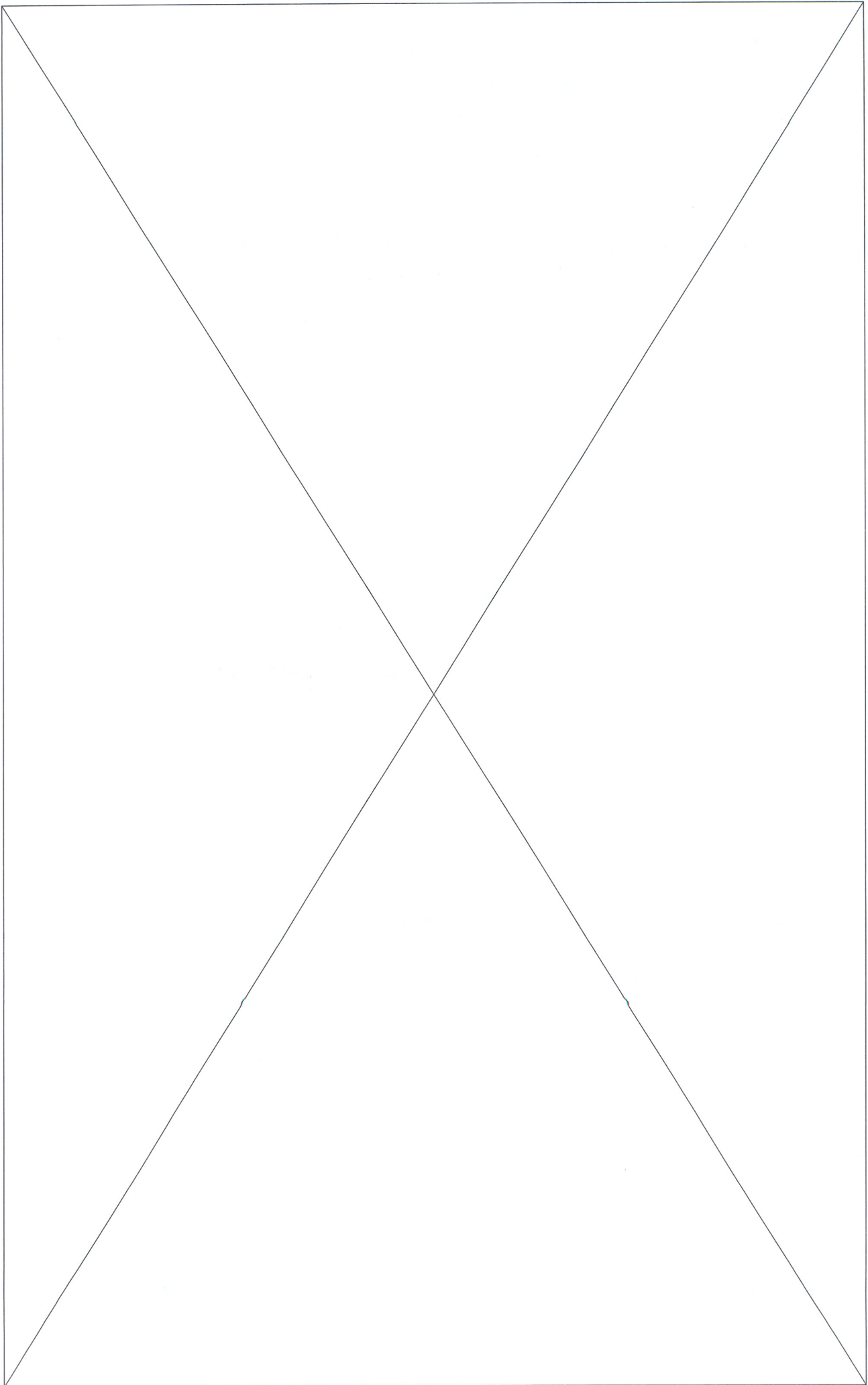
Олимпиада школьников Ломоносов по географии
наименование олимпиады

по Географии
профиль олимпиады

Абрамчиков Александр Владимирович
фамилия, имя, отчество участника (в родительном падеже)

Дата
« 28 » марта 2026 года

Подпись участника



Выполнять задания на титульном листе запрещается!

Числовик 1

87-00-77-71
(112.15)

A1) Д 0

A2) В 0

A3) Е 1

A4) В 1

A5) Б 1

A6) Г 0

A7) А 0

A8) Д 1

A9) А 0

A10) В 0

A11) А) 3 2
Б) 7

A12) 1) га
2) мет
3) га
4) мет
5) мет

A13) 1) Джеймс Кук
2) Южный полярный круг
3) Венера

Благов Д.В. [Signature]
Фуденна Ю.Н. [Signature]

3

3

Числовик 2

В1) Фригия - разная плотность воды, более соленая → более плотная → сила архимеда больше → меньше осадка
 менее соленая → менее плотная → сила архимеда меньше → больше осадка

• В портах средиземного моря соленость больше, чем в портах Балтийского, а Миссономский порт частично опреснен рекой Тренто, соответственно от самой большой осадки к наименьшей: Камминград, Тамми, Миссон, Валерия, Неаполь.

• В порту Миссоно наибольшее переодичное колебание в течение суток из-за приливов и отливов. во время приливов осадка меньше т.к. соленый океан подвигается на сушу, во время отливов осадка увеличивается т.к. пресная река поступает на море. Случайно, что в течение суток вода меняет плотность, в других портах такое наблюдается меньше, поскольку либо они не стоят на крупных реках, либо море ~~от них~~ море не настолько соленое, чтобы усилить эти колебания.

В2) А) Кукуруза

Б) ~~Бобовые~~ Бименица

В) ~~Ячмень~~ Яч

Общие термины - зерновые

№2) 2) < 5, мясное скотоводство, свиноводство

3) 5-10, мясоложное скотоводство

5) 5-10, мясоложное скотоводство, птицеводство

7) < 5, мясное скотоводство

9) > 10, мясное скотоводство, птицеводство

№3) 1) Китай

4) Индия

6) Украина

8) Мексика

10) Казахстан

2

0

3

8

2
1
0
2
2
1
1
0
0
0

87-00-77-71
(112.15)

Шековер 3

МН

В2)

NS) ~~Водоносность~~ Европейский, Восточный узлом Тетто

N6) Великобритания

Зеленая революция (она же 3 аграрная революция)

B3) 1) Горы

2) Нарушение экосистем болот и прилегающих территорий

3) Нет, т.к видно, что раньше это дельта на устье, но когда разработка прекратилась, устья начали соединяться, а устья стали менее четкими. Также в целом заметно идет уменьшение добычи торфа в РФ

B1) 1) 1 градусе дально - 111,3 км, в 1 минуте - 1,82 км, на карте её длин = 4 см.

$$\frac{4 \text{ см}}{1,82 \text{ км}} = 1 \text{ см} : 455 \text{ м} = 1 : 45500 \approx 1 : 50000$$

Ответ: 1:50000

2) Ответ: 400 деревьев

3) 60° 00' 40" с.ш.

36° 32' 40" в.д.

4) ~~Водоносность~~ На данном участке река течет с востока на запад,

высота средняя, не глубокая т.к. можно перейти вброд, река равнинного типа. Она впадает в оз. Камышовое, т.к. устье треугольное, если бы это был канал оно бы скорее было было бы каналом, во-вторых участок реки уже выше озера Камышовое, следовательно она не может течь вверх, значит она впадает

B2) а) Это происходит, потому что теплый воздух ^{= 1% 100%} ~~поднимается~~ по ~~субтропическому~~ закону т.к. он поет ~~относительно~~ ~~влажность~~ ~~значительно~~ ~~мала~~. Ночью он ~~попадает~~ по ~~влажности~~ ~~погодности~~ = 0,6 ~~тогда~~, ~~тогда~~ он ~~опускается~~ ~~медленно~~, ~~там~~ ~~когда~~ ~~поднимался~~.

~~Эффект Фöhn~~

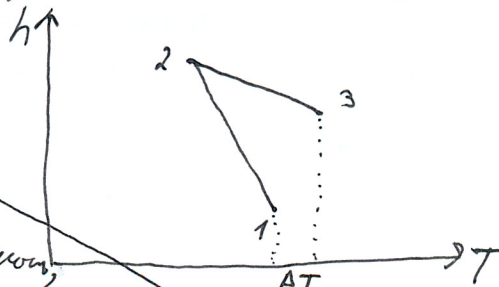
• Движение характерно летом,

т.к. в том трюне углубляется влажный,

а зимой температуры меньше, а при низких

температурах влажность ~~меньше~~

в зависимости от температуры.



- 1) День
- 2) Вечер
- 3) Ночь

63) Самая высокая точка - гора Крестовикова примерно 2200-2300 м
 Самая низкая точка - примерно -250 м
 Кол-во изомет

1) $\frac{250 \text{ м}}{10 \text{ м}} = 25 \text{ изомет}$

от 0 до 200 м $\rightarrow \frac{200 \text{ м}}{20 \text{ м}} = 10 \text{ изомет}$

от 200 до 500 = 3 изометры = $\frac{300 \text{ м}}{100 \text{ м}}$

от 500 до 2300 = $\frac{1800 \text{ м}}{500} \approx 3 \text{ изометры}$

Итого $25 + 10 + 3 + 3 = 41 \text{ изометра}$

64) Сначала находим солнечное склонение
 в среднем $\Delta = \frac{1^\circ}{7,6 \text{ дни}} \rightarrow$ от 20 марта - дни солнечного света
 16 дней, тогда, склонение $\frac{16}{7,6} = 2^\circ$ на юг

Если 30° - максимальная высота, то широта = $90 - 30 - 2 = 58^\circ \text{ с. ш.}$

Долгота: Разница во времени $12 \text{ ч} - 4 \text{ ч } 16 \text{ мин} = 7 \text{ ч } 44 \text{ мин}$

в градусах это 116° , т.к. в 1 часе - 15° , в 4 мин - 1°

Долгота Москвы $\approx 37^\circ \text{ в. д.}$, тогда у объекта $116 + 37 = 153^\circ \text{ в. д.}$

Итого: $153^\circ \text{ в. д. } 58^\circ \text{ с. ш.}$, это соответствует Кроноцкому заповеднику

1) Ответ: Кроноцкий заповедник

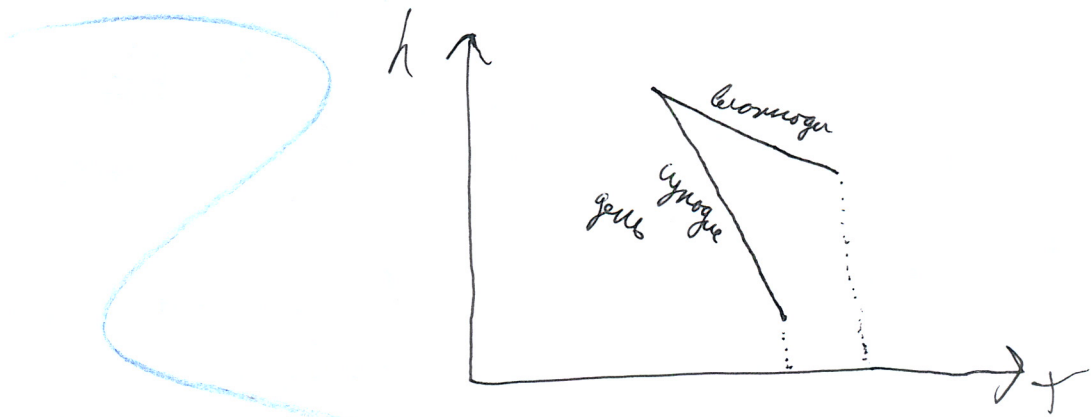
2) Глущина Камчатка

62) ~~б) 1) увеличится~~
 2) не изменится
 3) не изменится

а) Днём тёплый воздух поднимается и поднимается вверх, чтобы
 зима и приземный воздух охлаждается быстрее,
 из-за этого появляется эта разница

б) 8°

Черновик 4



Черный 3

Б1) ~~111,3 км~~ $\frac{4 \text{ км} \cdot 60}{111,3} = \frac{240}{1,82} \text{ км}$

$$\begin{array}{r} 111,3 \\ - 60 \\ \hline 513 \\ - 480 \\ \hline 130 \end{array} \Bigg| \begin{array}{l} 60 \\ 1,82 \end{array}$$

Масштаб: 1:50000

10000 м $\frac{1820}{4 \text{ км}} = 455 \text{ м}$
 $1:45500 \approx 1:50000$
~~1,82 км~~
 $\frac{1,82 \cdot 4}{16} = 0,455$
 $1 \text{ км} \cdot 455 \text{ м} \approx 455 \text{ м}$
 $1:500$

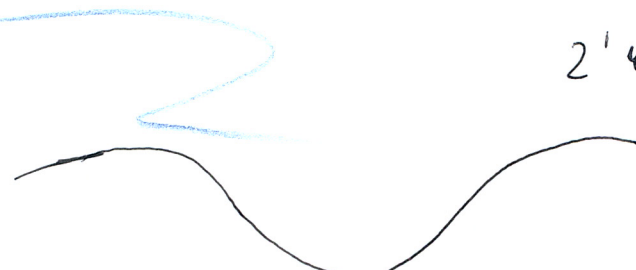
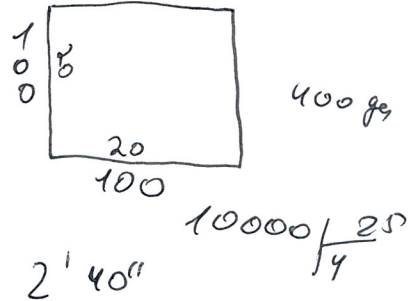
В) 400 деревьев

3) ~~38~~ $36^{\circ} 32' 40''$ в.д.
 $60^{\circ} 00' 40''$ с.ш.

1 дерево на 25 м^2

$10000 = 1 \text{ км}^2$
 $10000 = 1000000 \text{ м}^2$
 $1 \text{ га} = 10000 \text{ м}^2$

4) впадает, т.к. есть устье
 если было бы наоборот,
 место соединения было бы
 а не треугольным
 бо-высота восточной долины
 реки больше высоты озера,
 значит оно не может вытекать
 из озера



Б3) Самая высокая точка горы Костромской 2200-2300 м
 Самая низкая примерно - 250 м
 Итого от -200 до 0 - 25 озера

0 до 200 - 10 озера
 200 до 500 5 озера
 500 до ~~1000~~ 2300 3 озера

$\sin\left(\frac{360}{365} \cdot (N+284)\right)$
 7 км и км.

12:00 - 4
 167 16 км

62 с.ш.

$$\begin{array}{r} \times 15 \\ 105111 \\ \hline 1576665 \\ \hline 1576665 \\ \hline 1576665 \\ \hline 1576665 \\ \hline 1576665 \\ \hline 1576665 \end{array}$$

$$\begin{array}{r} 360 \\ - 47 \\ \hline 310 \end{array} \Bigg| \begin{array}{l} 24 \\ 120 \\ 15 \end{array}$$

Много км
 2° на север

Черновик 2

В2) А - ~~кучура~~ кукуруза Б - смесь В - См

1) Кимы
~~24~~

4) Инды

6) Ушони

8) Мекшика

10) ~~Ушони~~
~~Ушони~~
Козармон

2) См < 5 - мясокормовые и

3) Бразилия 5-10 - мясокормовые

5) РФ $< 5-10$ - мясокормовые

7) Канада < 5 - мясное

9) > 10 - мясоводство

Б - зернофуражные

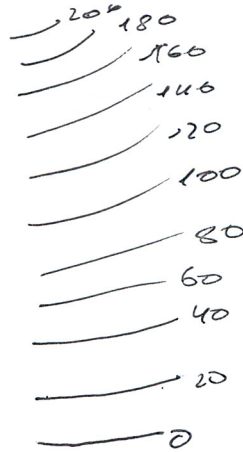
Верховские

Великобритания

Зеленая революция

ВЗ) Молоч

Черновик 1



- A1) А
- A2) В
- A3) Е
- A4) В
- A5) Б
- A6) Г
- A7) А
- A8) Д
- A9) А
- A10) В
- A11) А) 3
Б) 7
- A12) 1) га
2) км
3) га
4) км
5) км
- A13) 1) Джеймс Кук
2) Южный Полярный круг
3) Венеря

ВВ1) Причина - разная плотность воды, плотность воды различна из-за разной солёности, ^{более} солёная вода более плотная поэтому она опускается ниже, а ~~более~~ менее солёная вода ~~более~~ менее плотная, она опускается меньше. В некоторых портах сходка мела в мелководьях из-за приливов и отливов, ~~только~~ ~~только~~ но только в этих портах, это имеют узкие реки, тогда во время прилива вода становится более солёной т.к. море выливает на реку часть воды, а во время отлива наоборот, Камширгод

В2)

