



МОСКОВСКИЙ ГОСУДАРСТВЕННЫЙ УНИВЕРСИТЕТ ИМЕНИ М.В.ЛОМОНОСОВА

Вариант _____

Место проведения Москва
город

ПИСЬМЕННАЯ РАБОТА

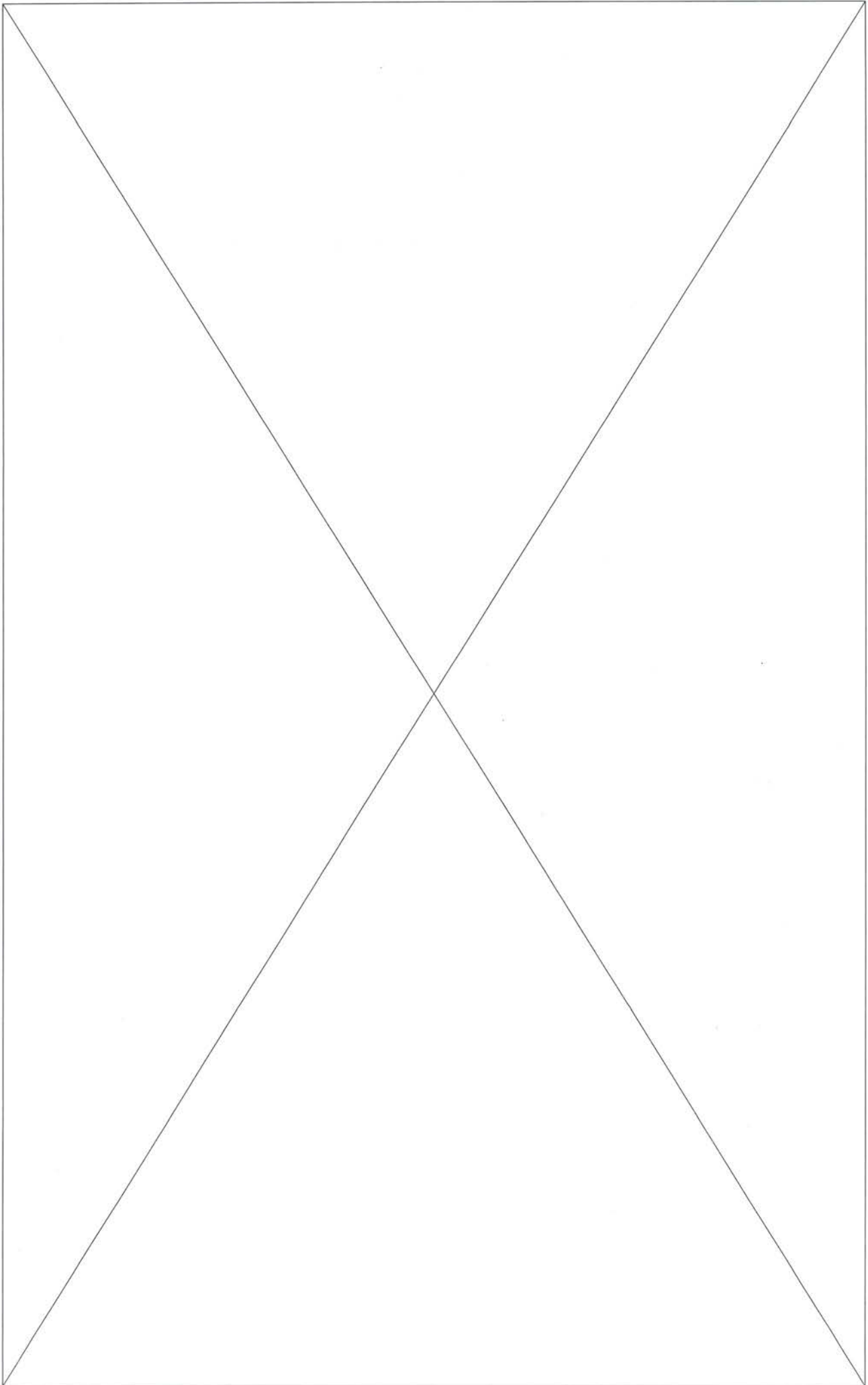
Олимпиада школьников Ломоносов
наименование олимпиады

по Географии
профиль олимпиады

Бордакцина Матвея Павловича
фамилия, имя, отчество участника (в родительном падеже)

Дата
«28» МАРТА 2026 года

Подпись участника
АВ



Выполнять задания на титульном листе запрещается!

33-26-30-48
(112.12)

ЧИ С Т О В И К 1

Часть А

Власов Д.В. *ВМ*
Суренко Ю.И.

- 1 A1. Е
- 0 A2. В
- 0 A3. А
- 0 A4. Г
- 0 A5. Е
- 0 A6. А
- 0 A7. Г
- 1 A8. А
- 9 A9. Е
- 9 A10. А
- 3 A11. А: 359
Б: 47

- 5
- A12. 1. АА
2. АА
3. АА
4. НЕТ
5. НЕТ

2

- A13. 1) Ажеймс Кук
2) 60° в.ш.
3) ЛУНЫ
9) Бэффин

2

2

Часть В

2

B1. Причины разницы осадки статьи закрывается в разный плотность морской воды, которая в свою очередь зависит от её солёности

2

Осадки заметно увеличиваются в портах Галлии и Калифорнии из-за того, что вода в Балтийском море менее солёная, чем в Средиземном море и Атлантике.

2

Осадки и испарения заметные периодические колебания в течение суток в порту Амстердама.

2

B2

- 1. А - кукуруза
- Б - пшеница
- В - рис

6

общий термин - зерновые культуры

2

продолжение в 2.

ЧИСТОВИК 2

2.

- 2 (США) — <5 — Мясное скотоводство
- 3 (Бразилия) — >10 — Мясное скотоводство
- 5 (Россия) — >10 — Птицеводство
- 7 (Канада) — 5-10 — Мясное скотоводство
- 9 (Индонезия) — >10 — Мясное скотоводство

3.

- 1. Китай
- 4. Индия
- 6. Аргентина
- 8. Мексика
- 10. Австралия



4. Суть технологии в том, что верхняя часть растения (поплаток кукурузы) используется для употребления человеком, а остальная часть (стебель) используется как корм для скота

5. В Европейском центре теории о центрах изюжия Вавилов

ВЗ: 1. Торф

2. Агрессия почвы

3. Вегетация, но в горных районах меньших

масштабах, чем ранее, торф можно использовать в качестве топлива и удобрений, но в наши дни для этих целей используются другие ресурсы

(для топлива — нефть, уголь, природный газ)

для удобрений — азотные, калийные удобрения

2
2
0
1
2

6

0

1
3
3
0

УИСТОВИК 3

Часть Б.

Б1 1. Из фрагмента карты длина одной вертикальной минуты — 4 см.

2) Узнать сколько км в 1 ~~вертикальной~~ вертикальной минуте!

$$111,3 \text{ км} : 60 \approx 1,856 \text{ км.}$$

$$\begin{array}{r} \overline{111,3} \overline{)60} \\ \underline{60} \\ 513 \\ \underline{480} \\ 330 \\ \underline{300} \\ 30 \end{array} \approx 1,856 \text{ км.}$$

3) Получили в 1 минуте ~ 1,856 км, т.е. в 4 см карты ~ 1,856 км } в 1 см карты ~ 0,464 км.

Ответ: в 1 см 0,464 км
1: 46400

2. в среднем расстоянии между деревьями — 5 м, тогда на 1 га поместится в среднем $20 \times 20 = 400$ деревьев

Ответ: 400 деревьев

3. $60^{\circ} 00' 37''$ с. ш. ; $36^{\circ} 32' 45''$ в. д.

4. Река Ус впадает в озеро Камышовое,

потому что в устье реки при впадении в озеро имеются признаки аккумуляционной деятельности реки (скопление гравия при впадении)

Б2 а) Такое явление может происходить в 3-3д «рванки» тяжёлого холодного воздуха в долине } когда более плотный тёплый воздух поднимается по склонам

Продолжение Б2(а)

ЧИСЛОВИКИ

Такое явление еще происходит зимой,
когда в воздухе и поверхность местности прогреты
и-зи менее продолжительного (ветером дует и более
острого угла падения солнечных лучей

а) так как температура в среднем падает
на 6°C при изменении высоты на 1 км , то разница
между температурами у подножия и на вершине
(2000 м) будет составлять 12°C ответ 12°C

- б) 1) увеличится
2) увеличится
3) не изменится

Б3 Из и высота точки Австралии — 2229 м .
из и высота — $\sim 30\text{ м}$

ТОГДА

3 — количество изогипс от 30 м до 0 м
(включительно 0 м .)

10 — кол-во изогипс от 0 м до 200 м
(включительно 200 м , не включительно 0 м .)

3 — кол-во изогипс от 200 м до 500 м
(500 м — включительно; 200 м — не включительно)

3 — количество изогипс от 500 м до
 2229 м (500 м не включительно)

$$3 + 10 + 3 + 3 = 19$$

ответ: 19

УИСТОВИК 5

59.

1) Кзылу примерни широту Згловелител:

по условию макс. высота солнца 30°

тогда

$$90^\circ - \alpha + 0^\circ = 30^\circ \quad (\text{смерть - почти зомбета})$$

(Амт всенного сличествания)

$$\alpha = 60^\circ - \text{примерна широта}$$

(с.м.) Згловелител

2) Кзылу примерни долготу Згловелител:

в Згловелител - 12:00

в Москва - 9:16 тогда разница

во времени - 7 часов 49 минут

разница в долготе с Москвой:

$$15^\circ \cdot 7 + \frac{49}{60} \cdot 15^\circ = 105^\circ + 11^\circ = 116^\circ$$

$$\text{тогда долгота: } 90^\circ + 116^\circ = 156^\circ$$

т.е. координаты Згловелител:

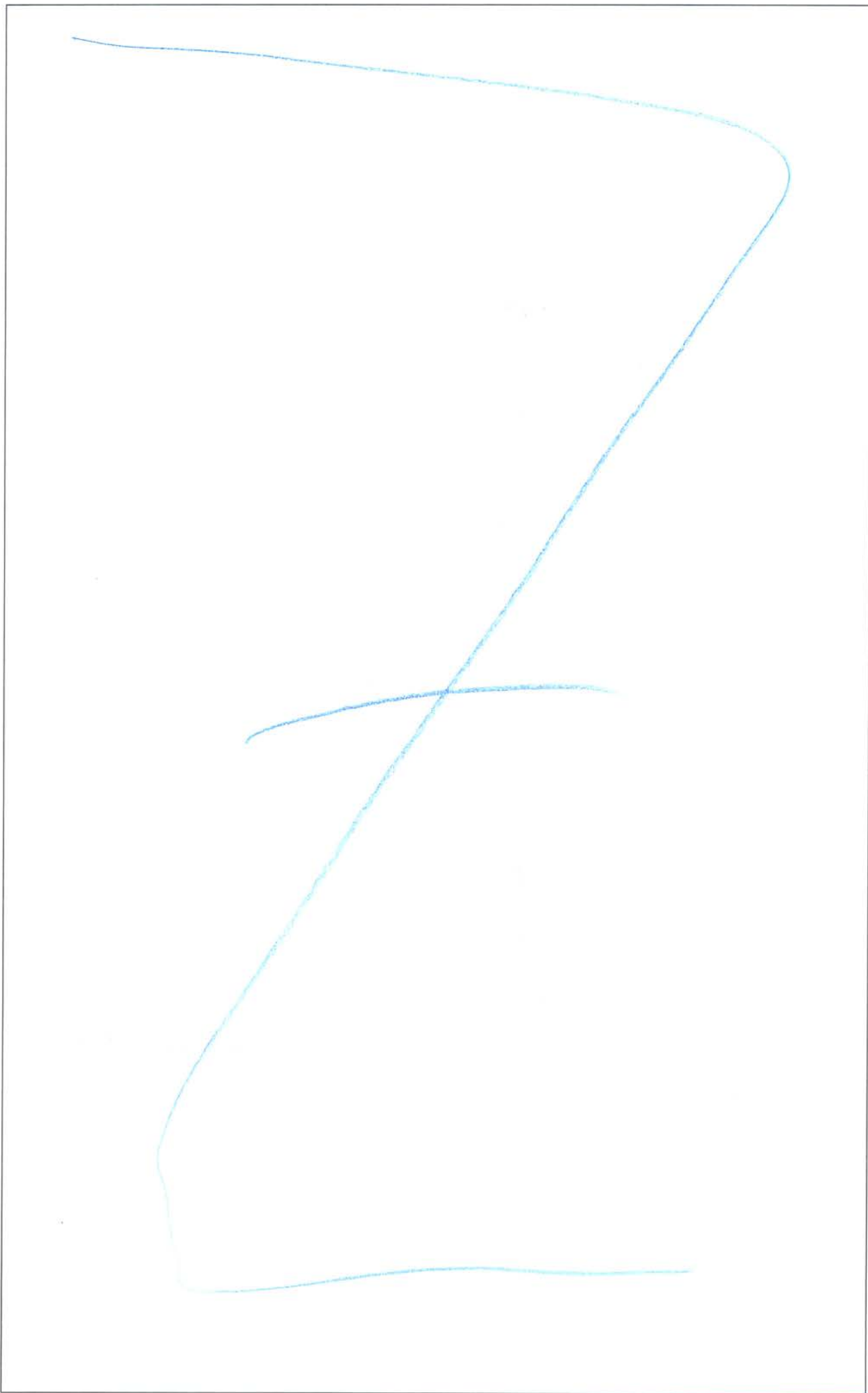
$$\sim 60^\circ \text{ с.м. } 156^\circ \text{ в.д.}$$

Згловелител: камчатский

3) Выстав растений и животных:

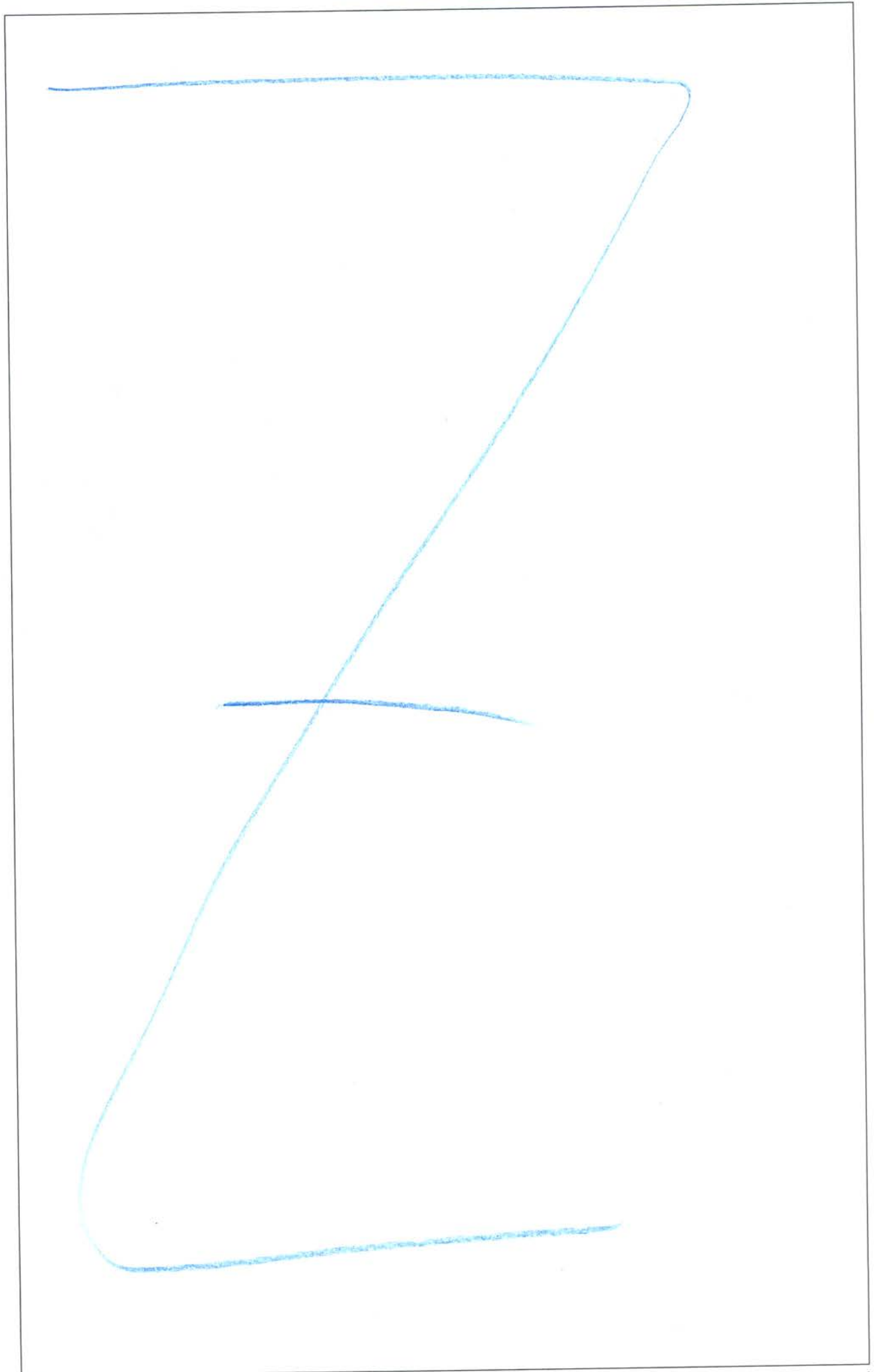
бузирь камчатская; ~~бузирь камчатская~~

ЛИСТ-ВКЛАДЫШ



Подписывать лист-вкладыш запрещается! Писать на полях листа-вкладыша запрещается!

ЛИСТ-ВКЛАДЫШ



Подписывать лист-вкладыш запрещается! Писать на полях листа-вкладыша запрещается!

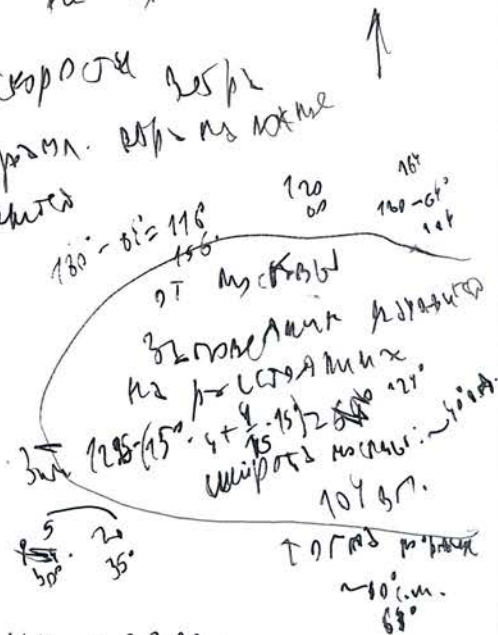
1) при приближении к экватору, температура повышается, тогда процент температуры не изменится

2) при увеличении скорости ветра процент температуры увеличивается, при изменении процента не изменится

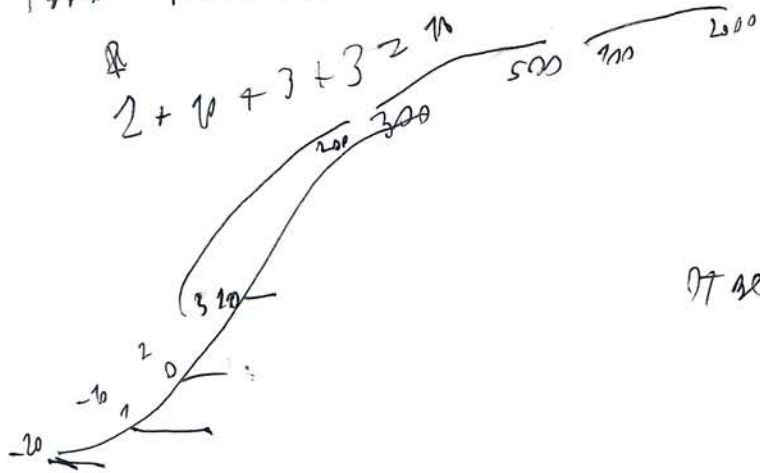
60 → 5°



БЗ.



Известная точка Австралии; 2228 м.
 То есть на карте Австралии будет точка
 на этой высоте точка будет
 не будет меньше 20 м. над уровнем моря
 тогда высота изменится!



отлет 18.

91. 86 км
 → 360

Б9. 1

солнцестояния

сначала найти широту (только расстояние)

$$90^\circ - X + 0^\circ = 30^\circ$$

$$60^\circ$$

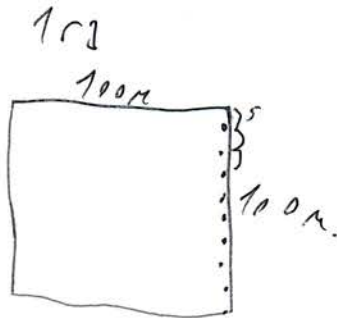
$$X \approx 60^\circ$$

2) $360^\circ / 24 \text{ ч} = 15^\circ/\text{ч}$ - с этой точки Австралии на
 150 ~~в~~ - в эту широту время будет лететь
 на Азия, тогда 2 ч 24 мин

УЕРУВИК 4

2. В средине между деревьями

5 см. тогда в 1 кв. помещается в средине



900 деревьев
(20 · 20 = 900)

ответ 900.

3. 60° 00' 37'' с. ш.
31° 32' 45'' в. д.

0,250 9,150
9,800
1,856
4

в. в. в. в. в.

~~В-2. Зимой~~

~~плохие за зиму в. д. только~~

175
C,
90
105

могут приходить из-за "ошибки"
такого большого воздуха в
племени, тогда как мелкий
теплый воздух поднимается
по склонам.

11
20
15

Тогда Амея в. д. всего
приходит ~~зимой~~ зимой, когда
воздух и поверхность морозит
преобразуются в-за чего при
встрече она и более остро
угла зрения и т.д.

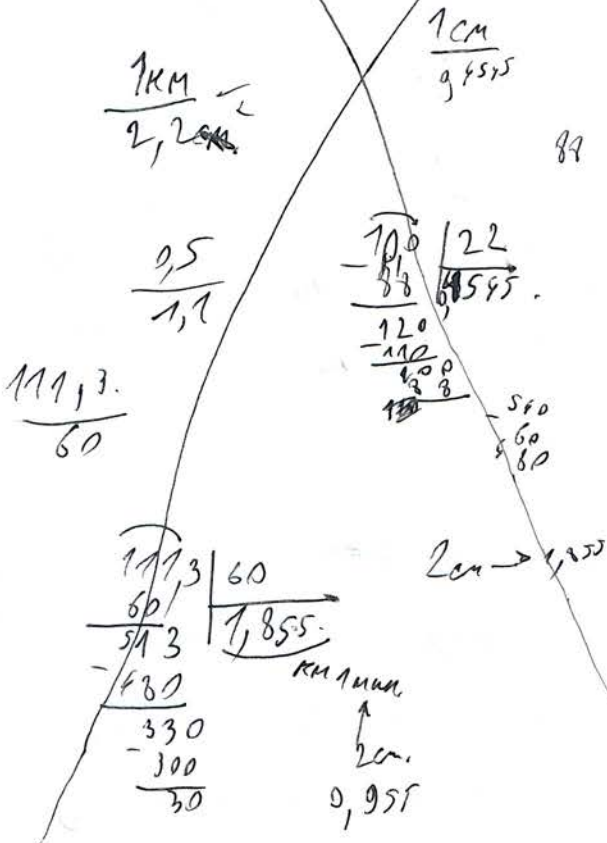
1) ~~Зима~~ так как температура
в средине уменьшается на 0,2 при изменении
высоты на 1 км: 2 · 0,1 = 0,2 ответ 12

УБРОВОК 3

Б 1. ~~1 км~~ 1 км местности - 2,2 см на карте

ма см ГДБ: 31 см

1 км - 2 см.



1 горизонт.

1. на карте АИЩА $\sqrt{4}$ минут ГДБ - 2 см.

1) 43 км АИЩА ^{горизонт.} $\sqrt{4}$ минут на местности!

111,3 км - АИЩА
одного горизонтального
рельефа с 3 в горизонт
60 минут

$$\begin{array}{r} 111,3 \text{ км} \\ - 60 \\ \hline 51,3 \\ - 18 \\ \hline 33 \\ - 30 \\ \hline 3 \end{array} \quad \begin{array}{r} | 60 \\ \hline 1,855 \end{array} \approx 1,856$$

тогда в 1 км
~ 1,856 км, т.е.

62 см карты
1,856 км;

31 см карты

0,928 км.

ответ: во 1 см 0,928 км

~ 1:92800

9 ВРМОВИ К 2

- В 2 прот
- 2. 2 (шм) — 5% — ~~САМОВАСТА~~ МЯСН. СКОТ
- 3 (бразилия) — >math>10\%</math> — МЯСН. СКОТ
- 5. Россия 1 — >math>10\%</math> — ~~САМОВАСТА~~ МЯСН. СКОТ
- 7. КЪМЪТЪ — 5-10% — МЯСН. СКОТ
- 9. Индонезия — >math>10\%</math> — МЯСН.

- 3. 1 Китай
- 4 Индия
- 6 Англия
- 8 Мексика
- 10 Австралия

9. СЪТЪ В ДОМ, ЕТО
 ВЪРХНА ЧАСТ КУКУРУЗЪ
 (ПРОЦЕДКА КУКУРУЗЪ) И СТОЛЪЗУВАТА
 ДЛА УПРОБЛЕМЪ РЕШЕНОТ,
 2 ОСТАТЪКА ЧАСТЪ (СЪСЪСЪ)
 И СТОЛЪЗУВАТА ДЛА КОРЪМЪ
 СЪСЪСЪ

- 1 Инд
- 2 Кит
- 3 Шм
- 4 Чин
- 5 Пар.
- 6 Мек.
- 7 Бразилия
- 8 Бразил
- 9 Россия

Такава технология
 развилъ въ сѸСЪСЪ
 3 СМЪ

5. ~~САМОВАСТА~~
 Бразилски център
 ферма о център /
 произкожката и мѸКЪ
 бразил

В 3.

1. Търф

2. Аграрни център

3. Вентъ, въ горъто въ
 мѸКЪ обьемъ, въ рѸКЪ. Търф
 можъ и стѸЛЪЗУВАТА въ качествѸ топливъ
 и упрѸблѸкѸ, о мѸКЪ сѸСЪСЪ ВЪТЪ
 и стѸЛЪЗУВАТА ВЪРЪГЪ РЕШЕНОТ ДЛА
 ТЪХЪ ЧЕЛЪ (ДЛА ТОПЛИВА — МѸТЪ, ЧЕЛЪ) ПРИРОДЪНЪ
 ДЛА УПРОБЛЕМЪ — АСОТЪКЪ, РЕШЕНОТ УПРОБЛЕМЪ

ЧЕРНОВИК 1

1. Г. В. А
 2. В. Г. Е
 3. А. Г. Д
 4. Г. Д. А
 5. Е. А. М. А 395
 6. А. Б. 79
 7. В. 12. 1. АБ СМЕТ
 2. АБ
 3. АБ
 4. СМЕТ

13. 1. А. К. К.
 2. Юж. Полярный курс
 3. Юж. Полярный курс
 4. Юж. Полярный курс



A1. Г
 A2. В
 A3. А
 A4. Г
 A5. Е
 A6. А
 A7. Г
 A8. А.
 A9. Е
 A10. А

A11 A: 399
 Б: 47

A12. 1. АБ
 2. АБ
 3. АБ
 4. СМЕТ
 5. СМЕТ

A13. 1. А. Юж. курс
 2. ~~А. Юж. курс~~ Юж. курс
 3. Юж.
 4. Юж.

В1 Причина разной плотности в разном
 плотности ^{материала} воды, которая зависит от ее
 плотности

Плотность увеличивается в портах ~~и~~ Климат/плот
 и температура, так как плотность Балтийского
 моря мала

В листе от воды сушки перемешивания
 Кольца

В2 А - Кукруза
 Б - Пшеница
 В - Рис

Здесь вые результаты