

Выполнять задания на титульном листе запрещается!

56-13-88-26  
(112.9)

числовик 1

- 1 A1 - E
- 1 A2 - Г
- 1 A3 - E
- 0 A4 - Д
- 1 A5 - Б
- 1 A6 - В
- 1 A7 - Б
- 1 A8 - А
- 1 A9 - В
- 0 A10 - В

A11 A - 3, 9  
2 Б - 1, 2, 4, 5, 6, 7, 8, 10

A12 1 ДА  
2 нет  
4 3 ДА  
4 нет  
5 нет

A13 1 Р. Амундсен  
0 2 оба полюса  
3 шумы  
4 Ж. Картье.

В. Логачев А. В.  
ИИ Инженер

В1 Изменение соленности воды и соответственно ее плотности при перемещении из одного моря в другое. В портах Ташин и Камминград в Балтийском море вода менее соленная (меньше испарение и тд) и из-за более низкой плотности она слабее выталкивает корабль. В Неаполе, Лиссабоне и (Средиземное море) Валенсии соленность морской воды больше, как и ее плотность, поэтому она сильнее выталкивает корабль. В течение дня осадка меньше в том порту, где во время стоянки или осадки, опресняющие морскую воду направили и за счет увеличения стока впадающих в море рек.

2  
2  
3  
0

B2

- 1) А - кукуруза  
 Б - пшеница  
 В - рис
- «три коринны»»

№	Государство	Доля с/х в ВВП, %	отрасль животноводства
2	США	<5	мясо-молочное скотоводство
3	Бразилия	5-10	мясное скотоводство
5	Россия	<5	свиноводство
7	Канада	<5	молочное скотоводство
9	Индонезия	5-10	птицеводство

3) № | Государство

1	Китай
4	Индия
5	Германия
8	Аргентина
10	Австралия

- 4) При возделывании кукурузы отходы (стебли, листья и т.д.) остаются на поле, чтобы, перегнивая, удобрить почву. Аргентина.
- 5) Абиссинский, Вавилон.

- 6) Фитинны, «Зеленая революция»»

B3

- 1) торф
- 2) непосредственно при добыче - разрушение экосистем болот, также осушение торфяников приводит к катастрофическим природным пожарам и как следствие уничтожению экосистем на больших площадях, загрязнению атмосферы.
3. Да. Хотя торфяные болота раньше торф использовали в энергетике, сейчас не идет тренд на переход к более экологичному топливу) торф все еще добывается для нужд сельского хозяйства и иногда

8

1  
32

4

3

3

3

3

1

56-13-88-26  
(1129)

Б1

1) Длина 1° меридиана 111 км, 1' - 1,85 км.

На карте длина 1' по меридиану 4 см. Чтобы масштаб соответствовал принятым для топографических карт округлим 1,85 км до 2 км.

В 4 см - 2 км =>  $\boxed{\begin{matrix} \text{В 1 см - 500 м} \\ 1:50000 \end{matrix}}$

2) Расстояние между деревьями 5 м => если представить что деревья растут как на схеме 1.

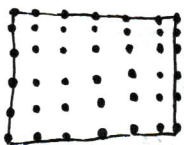


Схема 1.

• - дерево  
1 - граница участка площадью 1 га  
(расстояние между каждым деревом и деревом, соседним ему равно)

Количество деревьев =  $21^2 = 441$  дерево.

3)  $60^{\circ}00'40''$  с.ш  
 $36^{\circ}32'42''$  в.д.

4) скорость течения низкая, так как через русло есть брод. Река впадает в озеро, так как видно расширение русла, что характерно для устьевых участков, а не для истоков.

Б2

а) так как холодный воздух теплее теплому, он может застаиваться в межгорных котловинах, при этом склоны могут мешать его нагреву, при этом сами нагреваются будут и в совокупности образуется температурная инверсия. Часто случается зимой, так как для этого сезона характерно повышенное атмосферное давление, которое способствует этому процессу, «придавливает» холодный воздух к земле.

б) Так как не даны данные для расчета точки росы воспользуемся одними температурным градиентом

$100 \text{ м} - 0,6^{\circ}\text{C}$

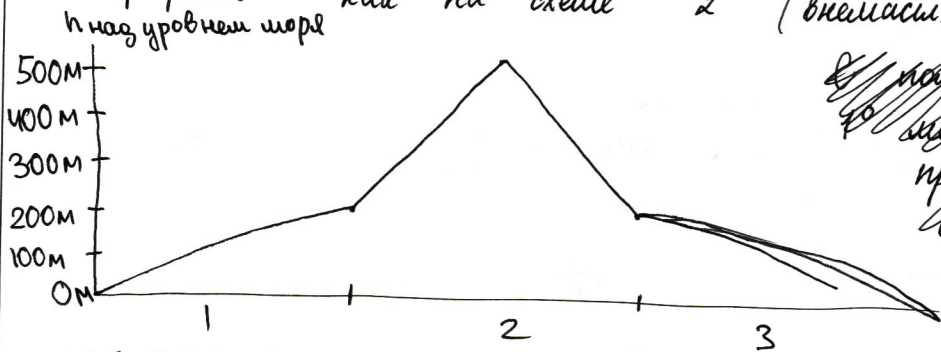
$h \text{ горы} = 2000 \text{ м} \Rightarrow \Delta t = \frac{2000 \text{ м}}{100 \text{ м}} \cdot 0,6^{\circ}\text{C} = 12^{\circ}\text{C}$  - разница между подножием и вершиной

1) увеличится, так как сухой воздух нагревается быстрее и если бы были данные для расчета точки росы температура бы изменилась по сухадиабатическому закону больше чем в исходном случае и разница ↓

~~Был~~ ~~бы~~ ~~больше~~ ~~штатов~~ 4  
 2) не изменится 3) не изменится

Б3

~~Если~~ ~~предположить~~ ~~что~~ ~~профиль~~  
 проведен по 135° меридиану ~~видно~~,  
 что друг друга последовательно сменяют низменность-  
 возвышенность - низменность. Если считать  
 что высота над уровнем моря изменяется линейно,  
 то есть пренебрегая мезо и микрорельефом получим  
 профиль как на схеме 2 (внемасштабно!!!)



~~полюс~~ ~~длина~~  
~~40~~ ~~меридиана~~  
~~приравняли~~,  
 что ~~общая~~ ~~длина~~  
 профиля 25°  $\neq$  2745 км

~~участка~~ тогда на обеих низменностях будет  
 по  $200/20 = 10$  изгибов; а на возвышенности участка  
 2  $(500-200)/100 = 3$  изгиба; итого:  $3 + 2 \cdot 10 = 23$   
 Ответ: 23 изгиба.

Б4 Примерные координаты: широта - от весеннего равноденствия  
 до 5 марта 18 дней, солнце движется со скоростью  
 $1^\circ$  в 9 дней  $\Rightarrow$  широта солнечного зенита  $2^\circ$  ю.ш. (д)

$90^\circ - 2^\circ - \varphi = 30^\circ$

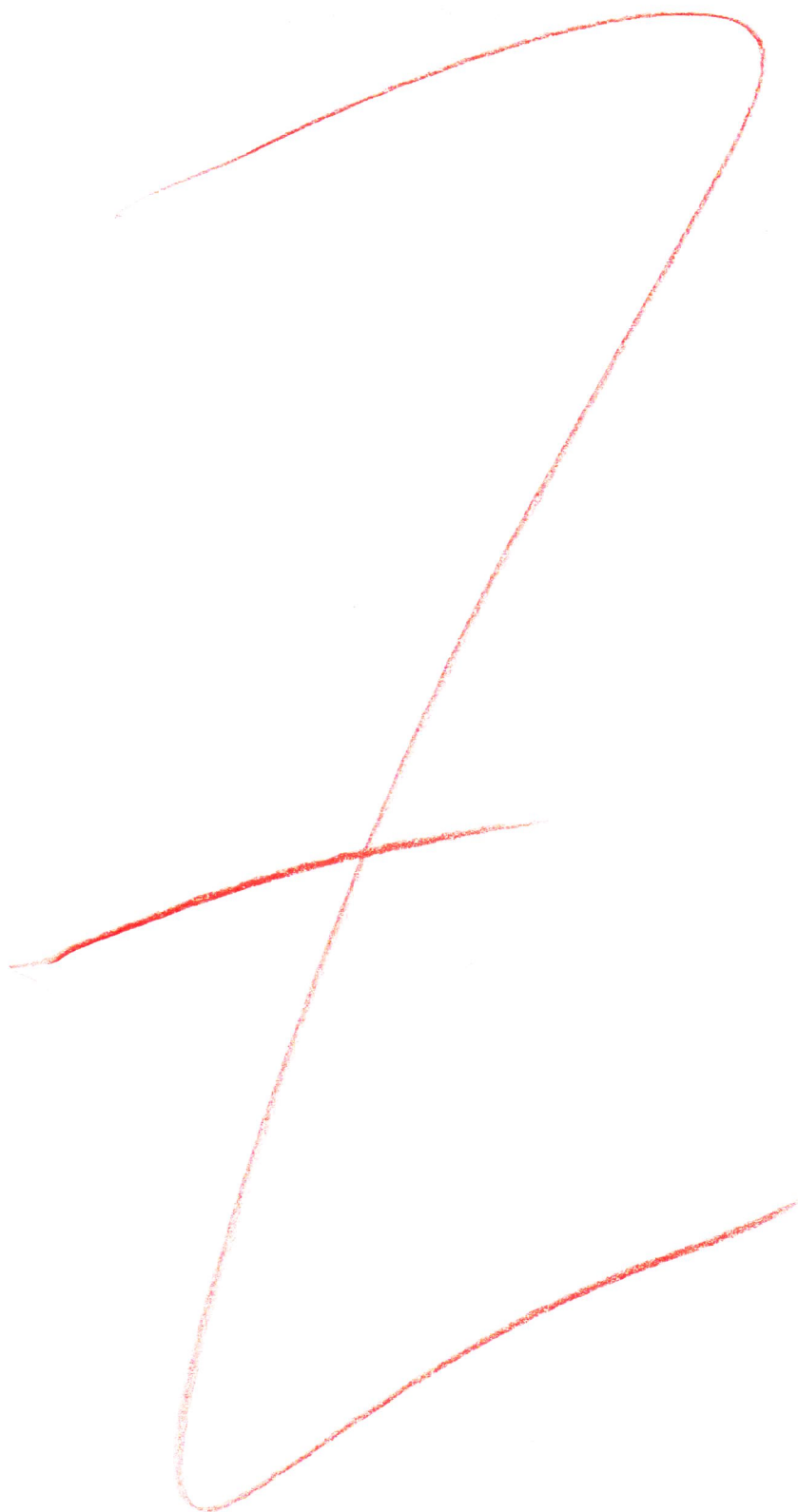
$\varphi = 90^\circ - 2^\circ - 30^\circ = 58^\circ$  ( $\varphi$  - широта местности)

Разница во времени с Москвой 12 часов - 4 часа 16 мин =  
 = 7 часов 44 мин  $\Rightarrow$  в долготе  $116^\circ$ .

широта Москвы +  $116^\circ \approx 153^\circ$  в.д.

58° с.ш  
 153° в.д

Кроноцкий заповедник  
 Бузина камчатская



ЛИСТ-ВКЛАДЫШ

A1 E  
A2 B шшГ  
A3 E  
A4 Д  
A5 Б  
A6 В

A7 Б  
A8 Д  
A9  
A10 В

черновик 4 1

A11 A 39 Б 124587610

A12 1 да 2 нет 3 да 4 нет 5 нет

A13 (1) Амундсен  
(2) оба полюса  
(3) шумы?  
(4) Ж. Картье?

α 21  
21  
—  
42  
441

