

**МОСКОВСКИЙ ГОСУДАРСТВЕННЫЙ УНИВЕРСИТЕТ
имени М.В.ЛОМОНОСОВА**

Вариант 1

Место проведения Москва
город

ПИСЬМЕННАЯ РАБОТА

Олимпиада школьников "Ломоносов"
наименование олимпиады

заключительный этап 2025/26 учебного года

по Экологии
профиль олимпиады

9-10) классы

Лобыщевой Валерии Антоновны
фамилия, имя, отчество участника (в родительном падеже)

Дата
«14» марта 2026 года

Подпись участника
Лоб

16-66-87-51
(54.4)

Чистовик

Блок А

1) ~~Короткохвостый поморник - саяси~~ — хищничество.
Саяси — короткохвостый поморник

~~Саяси ловит и поедает поморничков.~~
Саяси — чернозобик — хищничество

Саяси — краснозобая кидарка — хищничество.
Во всех случаях саяси вторгается в рот хищника, поедая его грудку птиц.

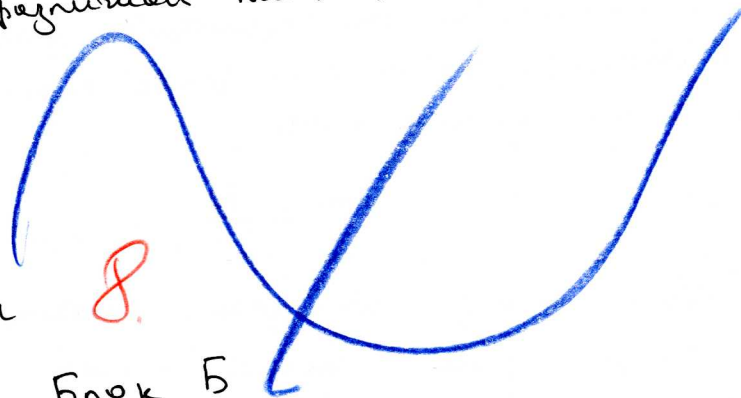
Короткохвостый поморник — Чернозобик. — конкуренция. Обе птицы питаются насекомыми, это создает борьбу за пищевые ресурсы.

Короткохвостый поморник — Краснозобая кидарка —
— нейтралитет.

Чернозобик — Краснозобая кидарка — нейтралитет.
Птицы питаются различной пищей.

- 2) 1 - Б
2 - Г
3 - А
4 - В

3) — а, в, ж, и



Блок Б

а) неверно, т.к. верно.

б) верно.

в) неверно, т.к. люди чаще получают обморожение в морозную ветреную погоду при низкой влажности. Резкой ветер продувает одежду, обмораживает конечности и лицо.

г) верно

д) верно

е) неверно, т.к. таежный клещ действительно переносит множество опасных заболеваний, но обитает и широко распространён в сухой подстилке леса, на кустарниках, в высокой траве, с достаточным обширным составом фауны подстилки позволяющих

60 (шестьдесят)
Аветов И.А., Адам К.Зинуров В.А. Куп

ЧИСТОВИК

лифовных.

5) ~~2-3-1-4~~. 2-1-4-3

Контур 2 расположен в центральной части Европейской России, где полевые культуры ~~то~~ не обладали большой плодородностью, долго использовались в сельском хозяйстве и уже достаточно истощены.

Контур 1 расположен на очень плодородных почвах — черноземах, которые широко задействованы в сельском хозяйстве ~~и~~ не так долго, как почвы контура № 2. Почвы хорошо освоены, но при этом малозагрязнены.

Контур 4 расположен в южной части России. Почвы лишь в малой степени используются ~~для~~ для выращивания культурных растений. В основном это пастбища, которые практически не подвержены эрозии и загрязнению.

Контур 3 расположен на особо охраняемых территориях вблизи о. Байкал. На этих территориях запрещена ~~хозяй~~ сельскохозяйственная деятельность, выпас скота, организация свалок и загрязнение почв.

Блок В

6) В степях могут наблюдаться сильные перепады температуры воздуха днем и ночью. Свойства имеет специальный косяк-холод, который эффективно согревает или охлаждает воздух, защищает от пыли и других веществ.

7) Внедрение кустарников совместно с древесными породами имеет ~~важную~~ важную роль в реализации поопытных мероприятий на лесопосае. Некоторые функции кустарников в лесопосае:

- более эффективное закрепление почв. и предотвращение их эрозии.

- задержание мелко-пеллиных или стелющихся по земле частиц пыли, снега и других загрязнителей

- создание подстилки леса формирует целостную экосистему, которая функционирует лучше, чем отдельные отдельные виды или организмы.

ЧИСТОВИК

• уменьшение шумового загрязнения из-за задерживания его среди кустарников и деревьев.

Это влияет на выращивание сельскохозяйственных культур, создавая более благоприятные условия, защиту от эрозии почв и угнетая вредный запах.

8) Рельеф является важным фактором почвообразования. Он влияет на формирование и расположение горизонтов почв, ~~на~~ процесс их эрозии, перемещение слоев и образование новых (смешанных) пород.

На разном рельефе формируются различные природные и погодные условия (горы, низины, холмы, равнины и т.п.). ~~Эти~~ Эти условия влияют на процесс почвообразования.

Например, различные почвы в ~~низинах~~ горах и на равнинах. В горах преобладают небольшие эрозия почв под действием ветров, ~~различных~~ и действием тектонических ~~на~~ плит. Это объясняет их неоднородность, маломощность и медленное формирование.

На равнинах же почвы не подвержены такому сильному влиянию эрозии. Почвы ~~образуются~~ ^{образуются} нормальными горизонтами, свойственными для данной природной территории; они достаточно однородны.

9) Лишайники лишайники, растущие на стволах деревьев, растут под влиянием атмосферного воздуха, т.к. не используют деревья для получения питательных веществ. Лишайники не получают большое количество питательных веществ из почвы, поэтому неточны для определения количества воздуха.

10) Большую ценность будут иметь однородные отходы, образующиеся на заводе. Они универсально имеют один тип пластика, не требуют сортировки и очистки, т.е. не требуют дополнительных денежных затрат ~~при~~ ^{при} переработке.

3.

3.

8

ЧЕРНОВИК

поморник → рыба, население

сеясаи → хищник, (обитки ?)

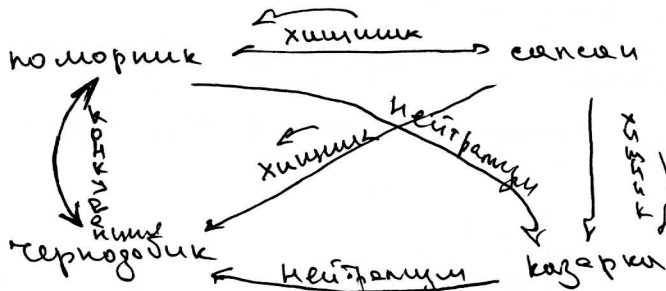
чернозёмки → население

казарки → отшельники



поморник

шириной
меридиана
? |||



вода

2 - 3 - 4 - 5

нос - вожание, захват, ... ?

Сайтак - травянистое, конулыш 1-го порядка

Стени - шерка, нелде укрывсе, нозво холодно

нос ?
согревание или
охлаждение
воздуха.



стени
песчаные



суховей
водной ветви
проместь
замоса.

кусты
зазем?
зкр. нозв.

шум
ошибка воздуха
создание пористости все для
его лучшей пористости.